

Prajczer Tamás
GeoX Kft.

Az üzleti térinformatika kezdetei

Eljön a nagy fekete autó

Megcsörren a telefon

Országgyűlési szavazóköriök, 1990



A szállító (név, irányítószám, cím, telex, posta-
fiók, bankszámla száma és megnevezése):

GeoGroup BT
1031 Budapest
Amfiteátrum u. 25.
OTF II. ker. Török u. 15.
HNB 210-08034 504-032148-17
Adóigazgatási azonosítószám: 28503010-2-01

A vevő (név, irányítószám, cím,
bankszámlaszám és megnevezése):

Fővárosi Önkormányzat
MDF képviselőcsoportja
1052 Budapest, Városház u. 9-11

| | | | | | |
|--------------------|------------------------------|--|----------------------------------|-------------------------------------|----------------------------|
| A megrendelés sz.: | A fizetés módja: átutalás | A teljesítés időpontja: 1994. 10. 06. | A számla kelte: 1994. 10. 06. | Fizetési határidő: 1994. 10. 14. | A számla sorszáma: 34-1 |
|--------------------|------------------------------|--|----------------------------------|-------------------------------------|----------------------------|

Egyéb adatok:

Cikkszám; Az áru (szolgáltatás) KSH-besorolási
száma; ETK-száma, szabványos megnevezése,
egyéb jellemzői; ÁFA-kulcsa

Mennyiségi
egység

Mennyiség

Egységár

Számlaérték

| | | | | |
|--|----|---|---------|---------|
| Fővárosi Választási Információk Adatbázis | db | 1 | 140.000 | 140.000 |
|--|----|---|---------|---------|

A számla végösszege 10% ÁFA-t tartalmaz.

GeoGroup BT

1031 Bp., Amfiteátrum u. 25.
Tel: 180-3026

Kiállító:

3 Projezor Technika

Átvevő:

Minőségi átvevő:

Átvételi feljegyzések:

Készletkönyvelési
hivatkozás:



TELEFAX

Nyt.sz.:

Dátum: 1996. május 6-án

Lapok száma (ezt a lapot is
beleértve): 3

CÍMZETT: GeoGroup BT
Prajczer Tamás
képviselő
Telefon: 180-3026
Telefax: 166-9836

FELADÓ: Sass Sándor mérnök alezredes
tervező főtiszt

Telefon: 212-2744
Telefax: 212-2756

Tisztelt Prajczér Úr!

A szóbeli és telefon beszélgetéseink alapján munkatársaimmal megbeszélve a témát, a következő javaslatunk van:

1. A tervezett feladat túl nagy, hogy bármelyikünk kísérletek elvégzése nélkül belcvághatna a saját költségére. Javasoljuk, hogy kössünk együttműködési szerződést egy országos vagy regionális utca-név adatbázis kifejlesztésére. Az együttműködési szerződés keretében átadunk Önöknek különböző típusú és nagyságú településeket tartalmazó mintaszelvényeket, amelyeket Önök a feladat követelményei alapján megvizsgálhatnak, technológiát fejlesztenek ki az adatbázis elkészítésére, és az eredményt közösen értékeljük.

HERE

TomTom

Google

Yandex

Apple

Mapbox

valamelyik kínai

1997

ABN-AMRO Bank

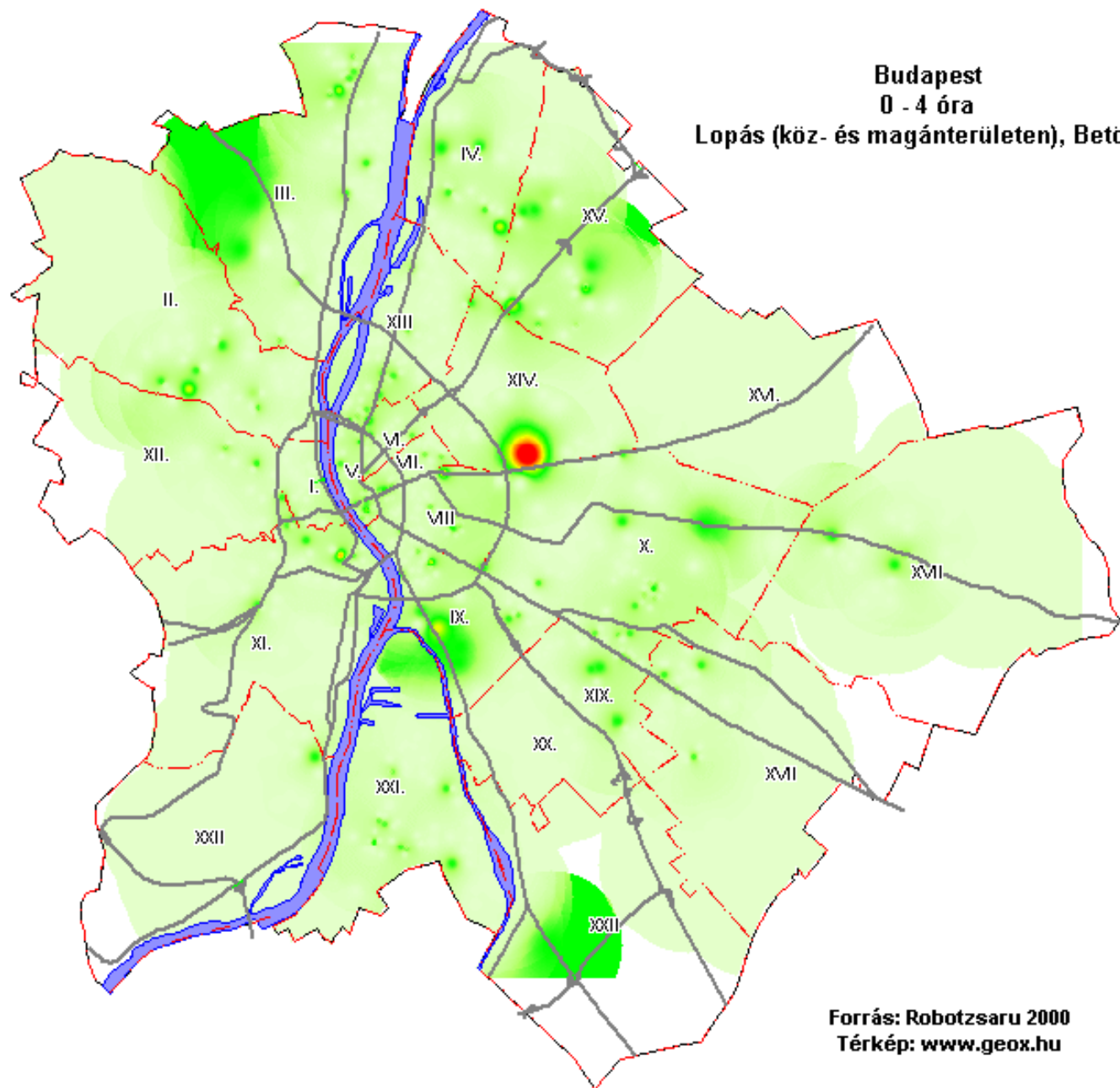
1990. évi népszámlálás szavazóköri **adatok (CD)**, ? Ft

1990. évi népszámlálás szavazóköri **térkép (shp)**, 2 mFt

BM Lakcímnnyilvántartás, statisztika

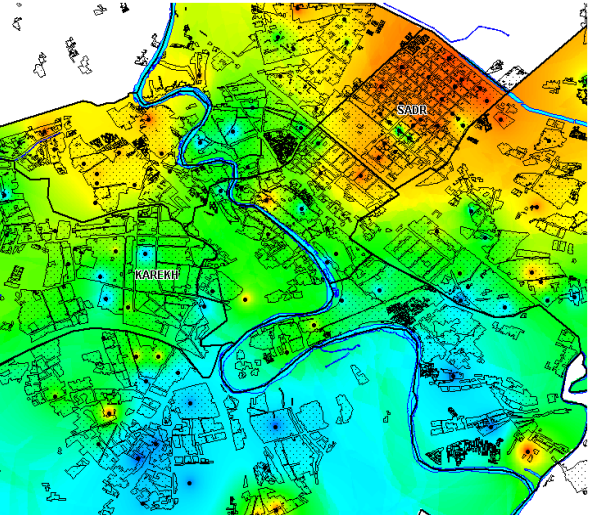
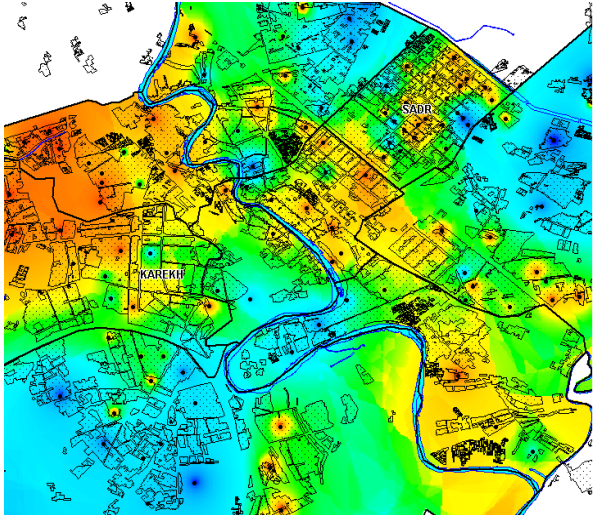
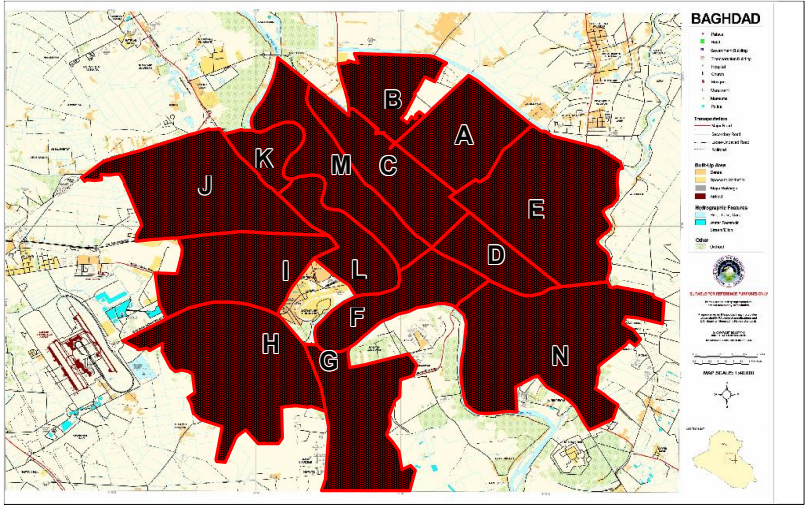
2000

Budapest
0 - 4 óra
Lopás (köz- és magánterületen), Betörés

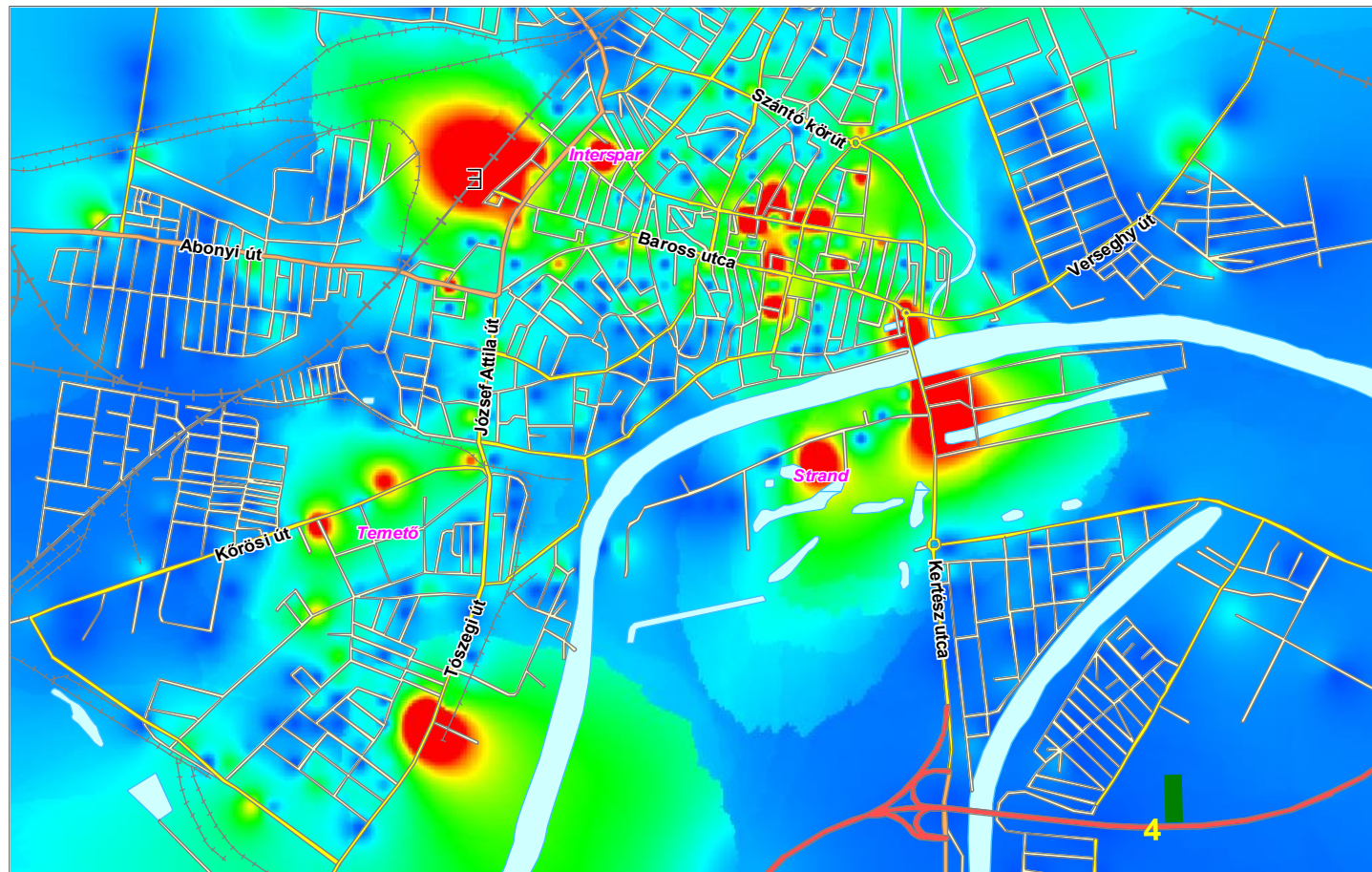


Forrás: Robotzsaru 2000
Térkép: www.geox.hu

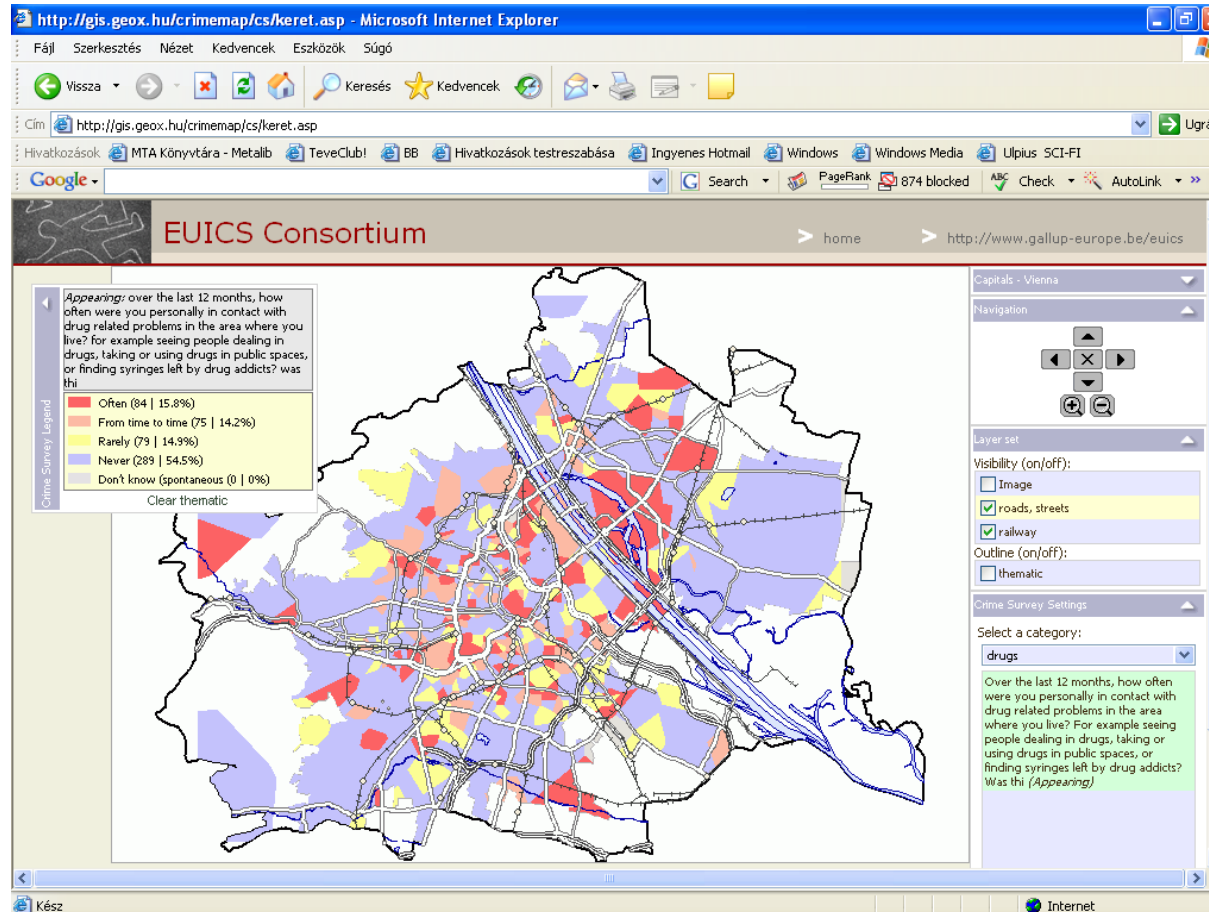
Bagdad, 2003



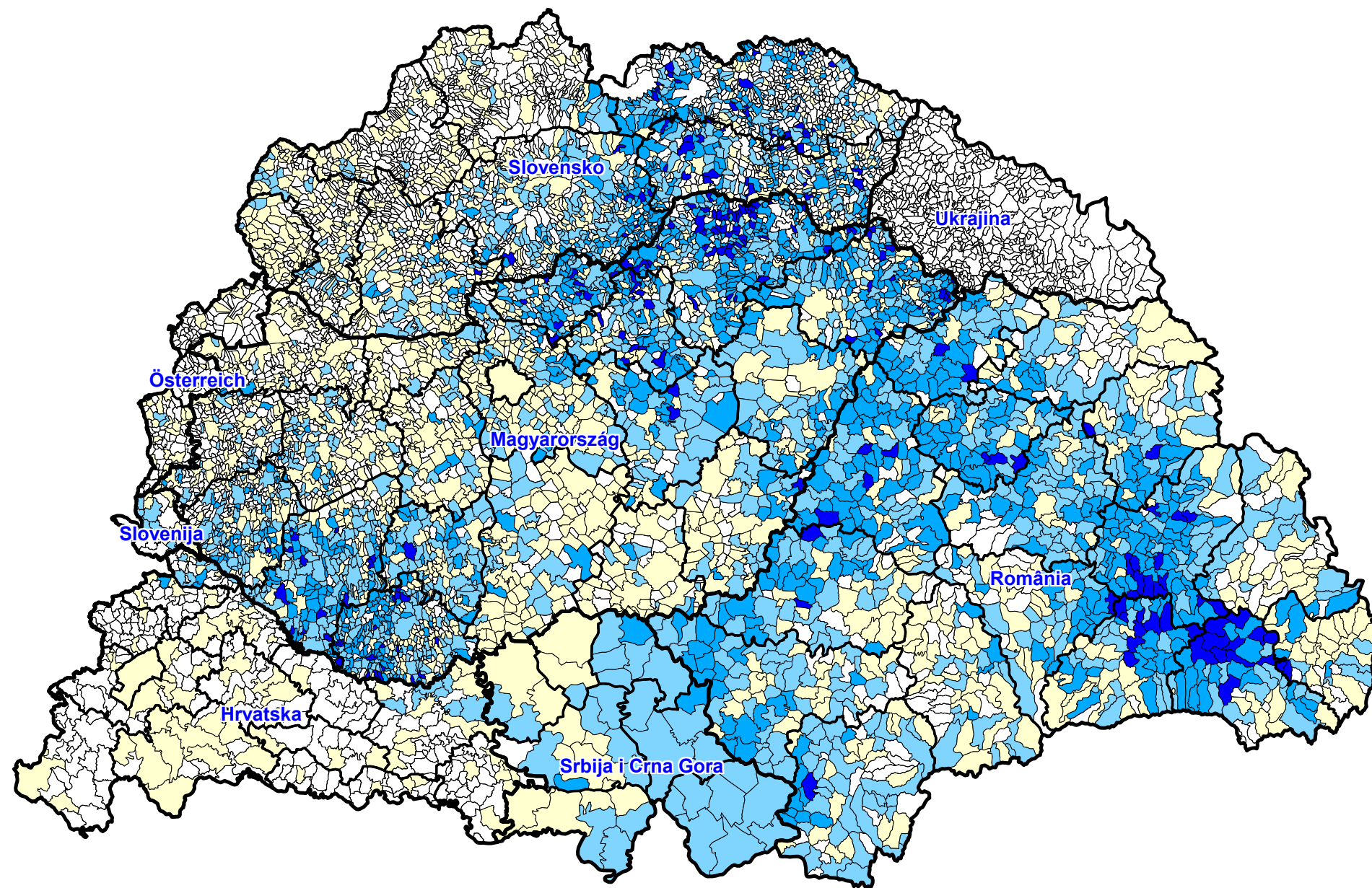
Szolnok bűnügyi fertőzöttségi térképe, 2003



EU-CRIME, 2005

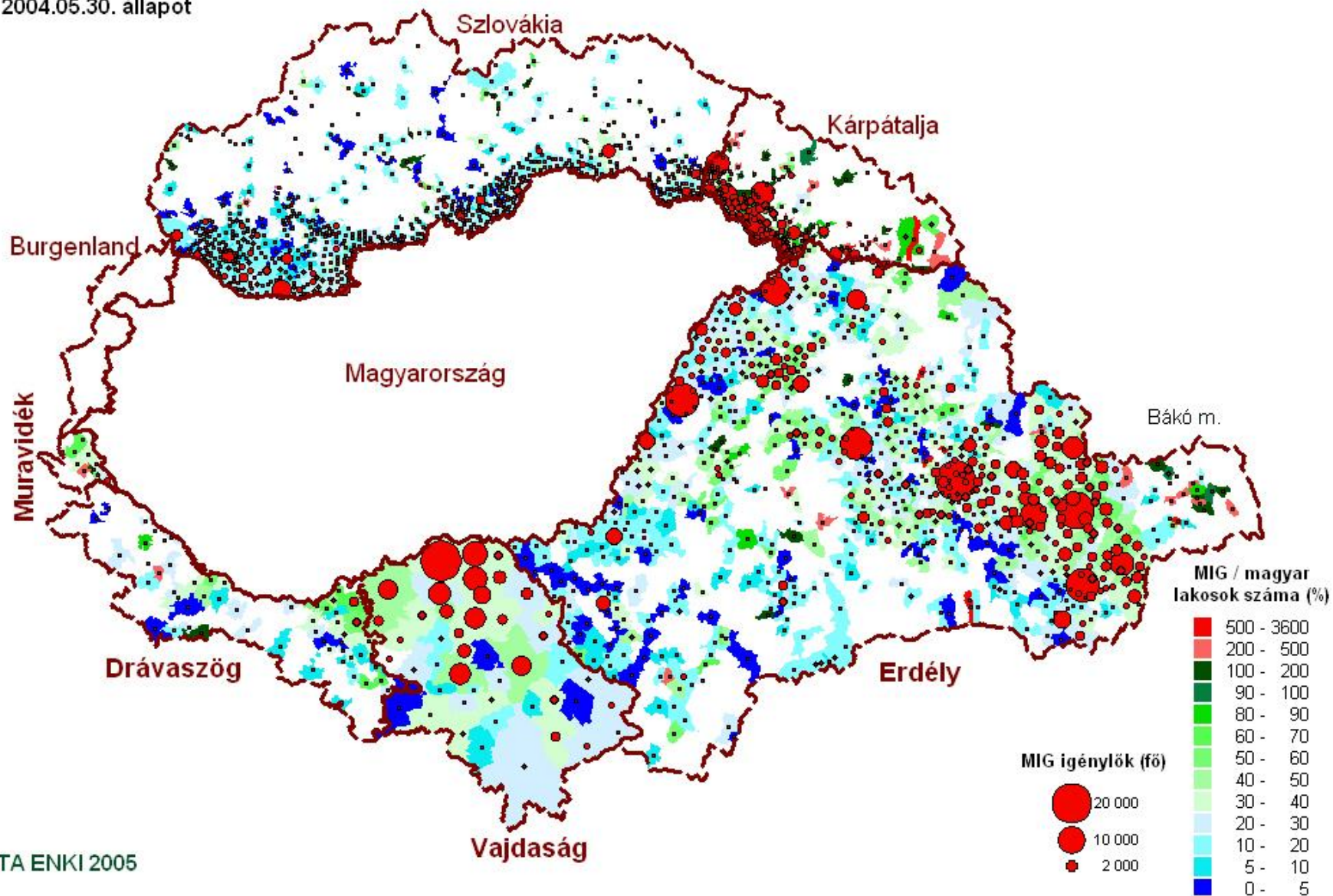


2006



A Magyarigazolvány iránti kérelem megoszlása a szomszédos országokban

2004.05.30. állapot



School league table map mashup: a breakthrough for e-government « I'm Simon Dickson. - Windows Internet Explorer

http://simondickson.wordpress.com/2006/12/07/school-league-table-map-mashup-a-breakthrough-for-e-government/

google map e-government

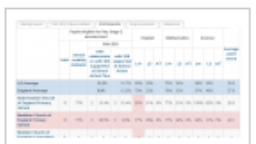
2476 blocked

October 2007

and col
know, c

School league table map mashup: a breakthrough for e-government « I'm Simon Dickson.
http://simondickson.wordpress.com/2006/12/07/school-league-table-map-mashup-a-breakthrough-for-e-government/

Of course, now it's live, I'm left thinking about the extra things I wish I could have done, if time and budgets hadn't been a factor. There are a few rough edges, and it's not in true 'house style' (since it was coded months before the departmental rebrand). I'd like to have kept the various table headers fixed, and scrolled only the data rows. Of course, the ability to sort the data would have been brilliant for the end users - but we weren't allowed to do that for political reasons.



Personally, I think the mapping brings a whole new dimension to the data, helping me consume quite a large amount of data within a (geographic) context I understand. **No apologies for using Google Maps, as opposed to Ordnance Survey: I'm afraid the free functionality, and its ease of use, was too good to refuse. We played by the Web 2.0 rulebook, rather than the public sector conventions, and I think it paid off big-time. But I'd love to know what other people think.**

July 2007
June 2007
May 2007
April 2007
March 2007
February 2007
January 2007
December 2006
November 2006
October 2006
September 2006
August 2006
July 2006
June 2006
May 2006
April 2006
March 2006
February 2006
January 2006
December 2005
November 2005

Ads by Google

[U s government](#)

Live And Work In USA With An Official US Green Card.
www.Usagc.org

[Local Government GIS](#)

World's Leading Local Government GIS Company
www.geotg.com

[Government contracting](#)

Find Government Contracting Jobs, Leads & Other Services Here!

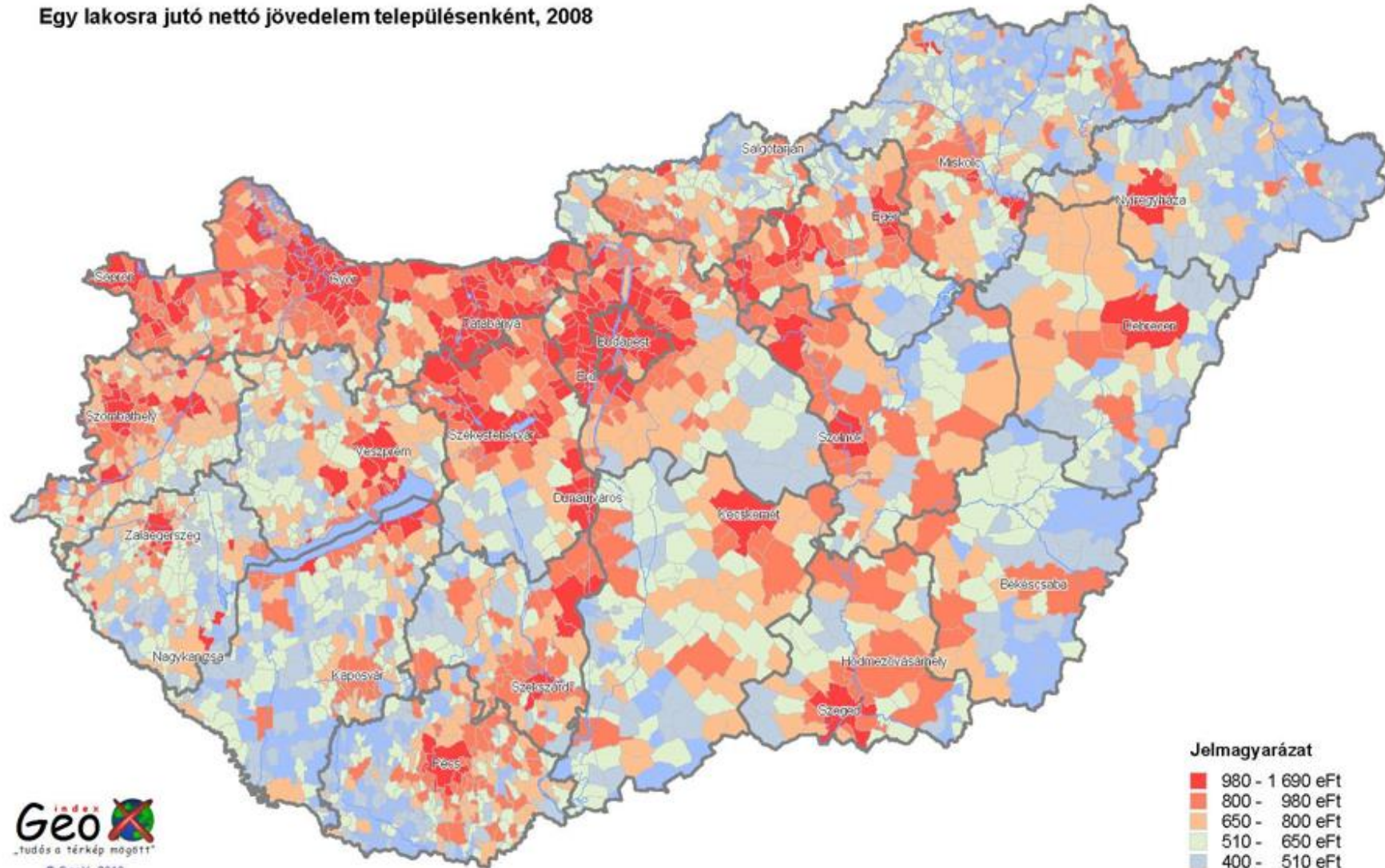
Internet 100%

Ami nem csináltak meg mások ☹️

- Térkép már van
- Hol vannak a részletes háttér adatok
 - KSH ☹️
 - Piackutató cégek ☹️

Egy főre jutó nettó jövedelem

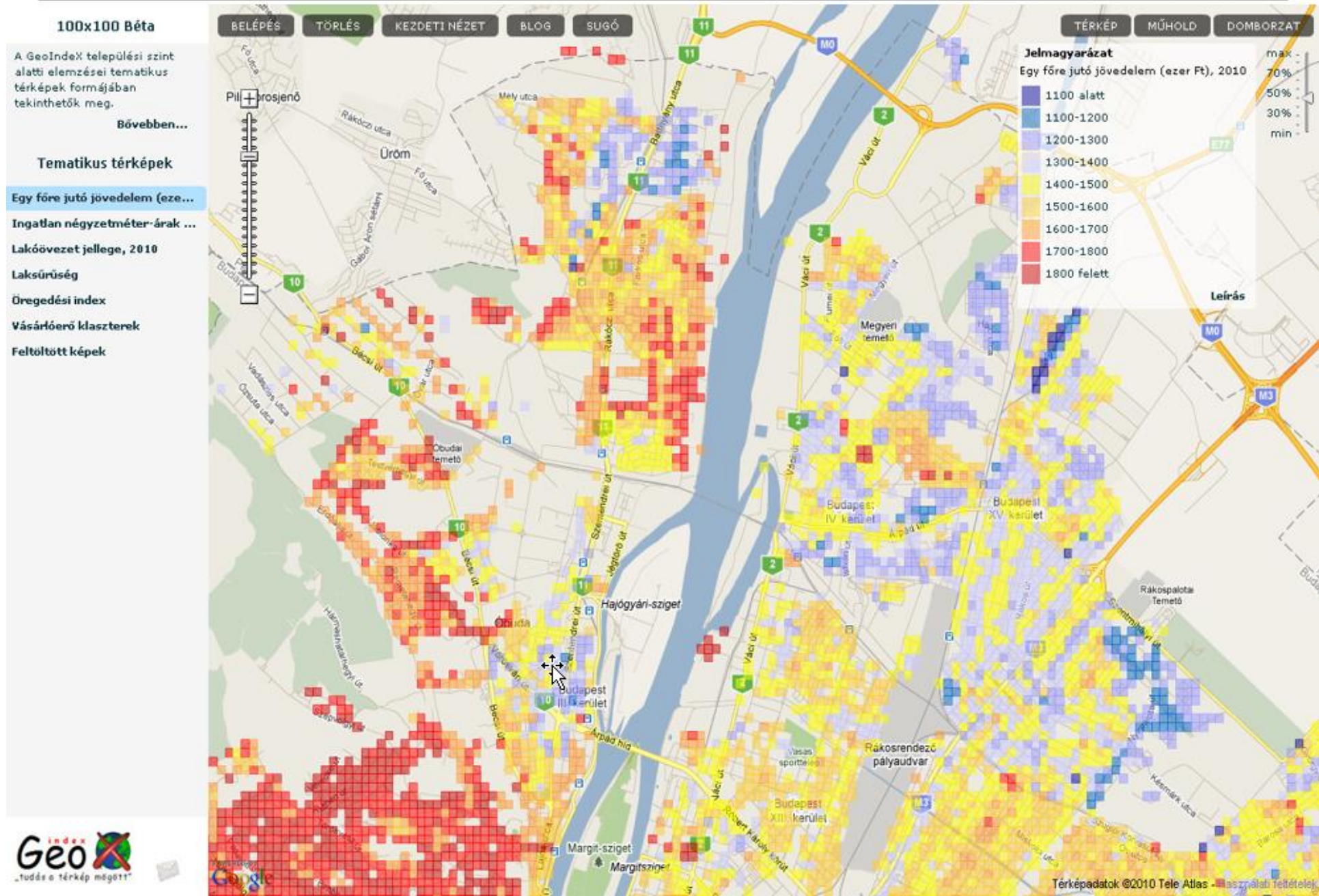
Egy lakosra jutó nettó jövedelem településenként, 2008



© GeoX, 2010
www.geoindex.hu

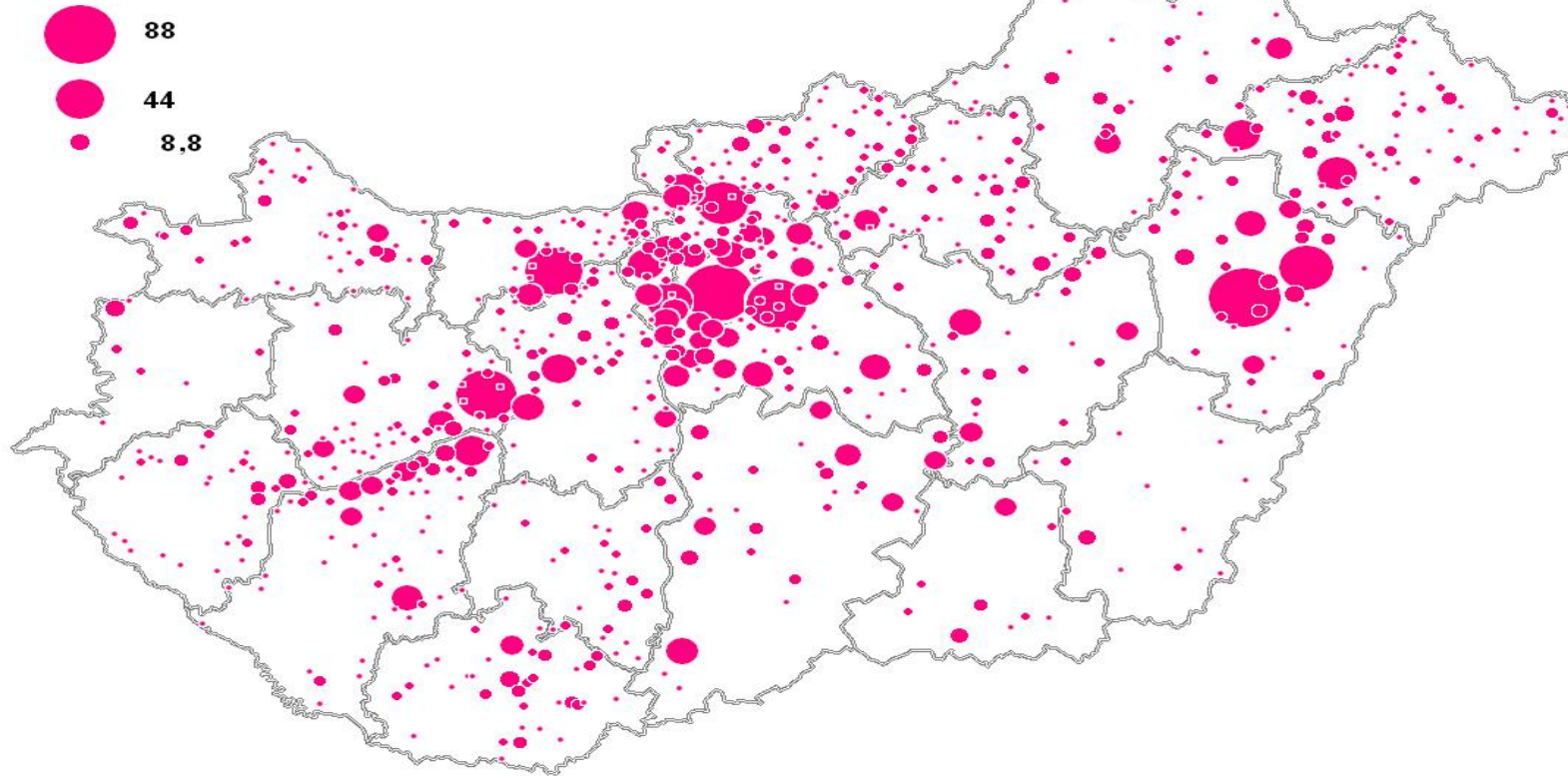
Készül a KSH adatainak felhasználásával, a 2008. évi jövedelemek alapján

100*100 egy főre jutó éves nettó jövedelem

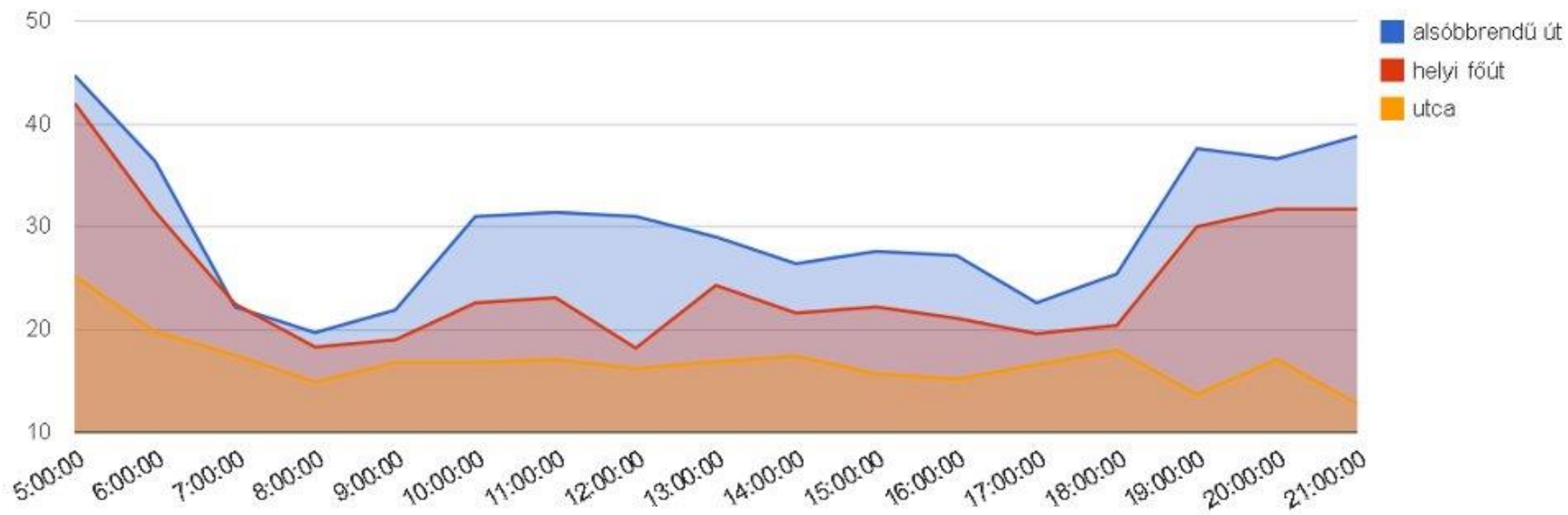


New streets from Census 2011

Új közterületek a DSM térképen



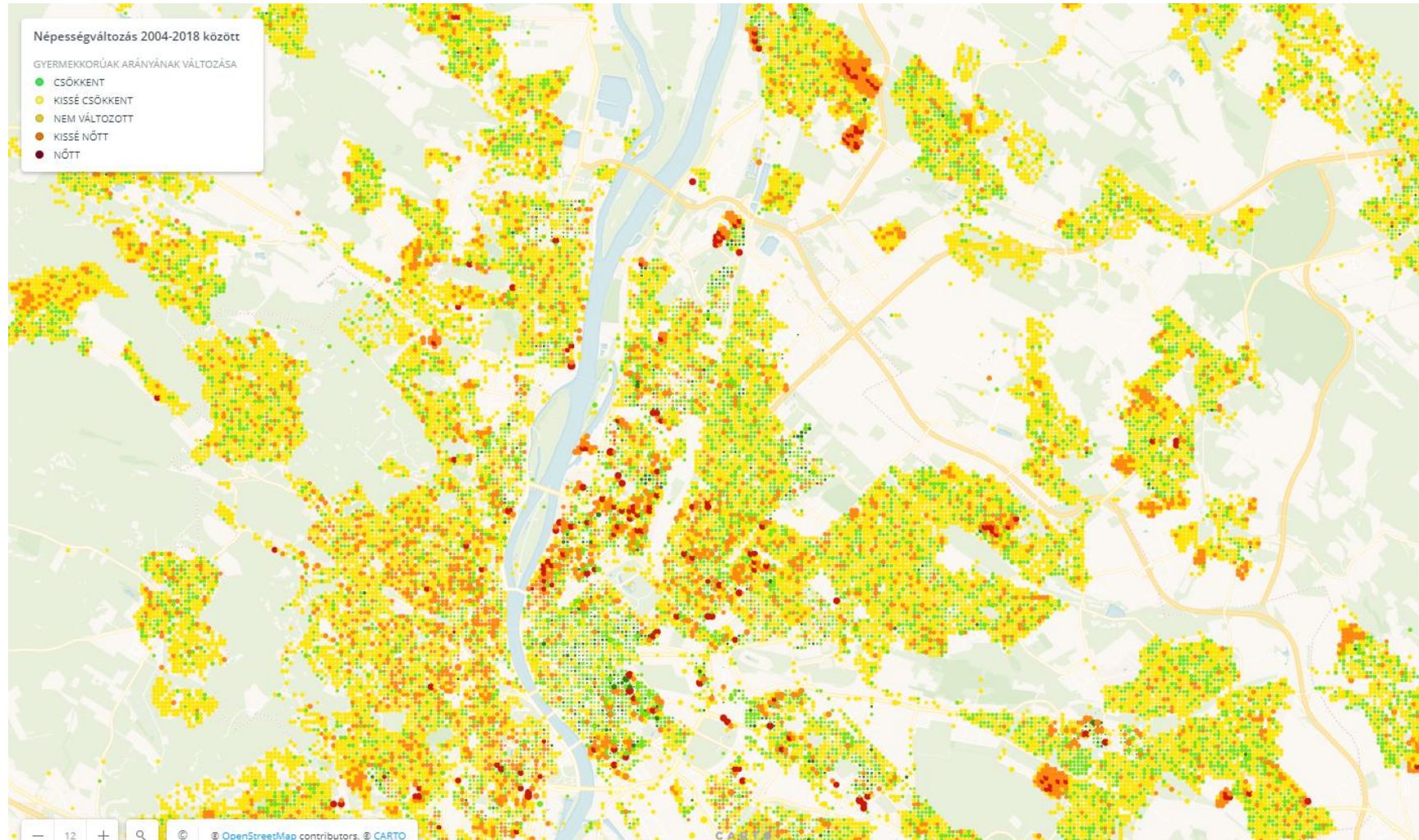
Egérút, 2011



2015 – AI/ML

- OTP – jövőbeni fióklátogatás modellezése (Kaggle, 5. hely)
- Kiskereskedelmi hálózat – szolgáltatási egységek teljesítményének modellezése
- FoodPanda – Étel ajánlás rendelési előzmények és lokáció alapján
- Pénzügyi szektor – termék keresztértékesítése
- Szolárpanelek értékesítése
- E-töltőhálózat – új helyszín értékelése
- HORECA teljesítmény modellezése
- Google Smartphone Decimeter Challenge (Kaggle, 57/760)

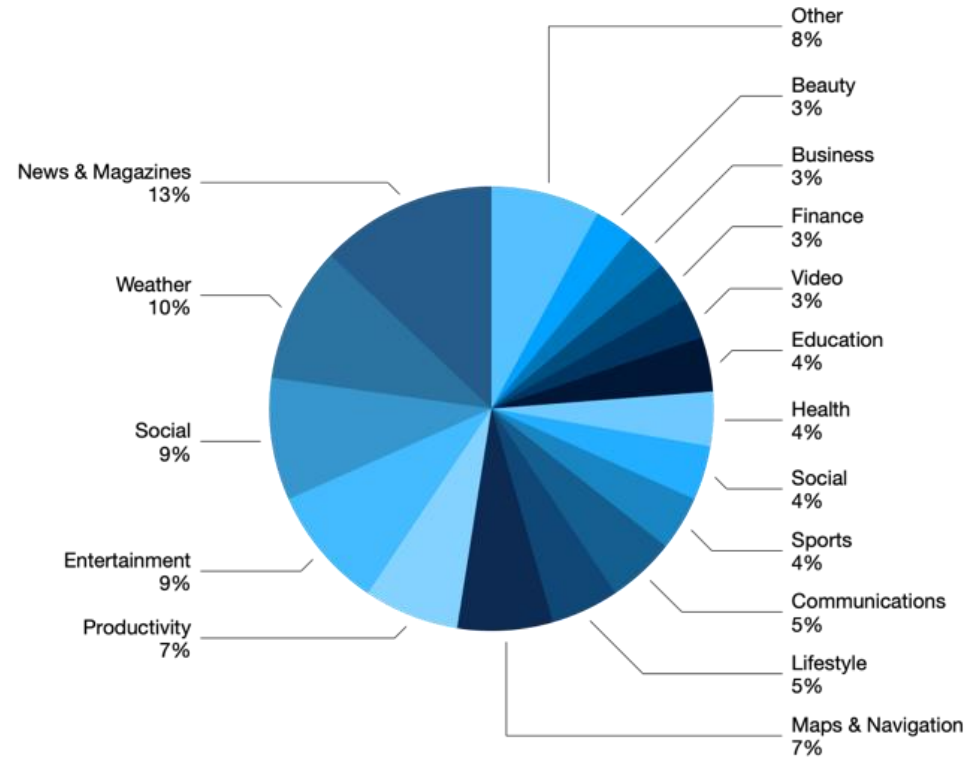
Új beépítések (2004-2018-2022)



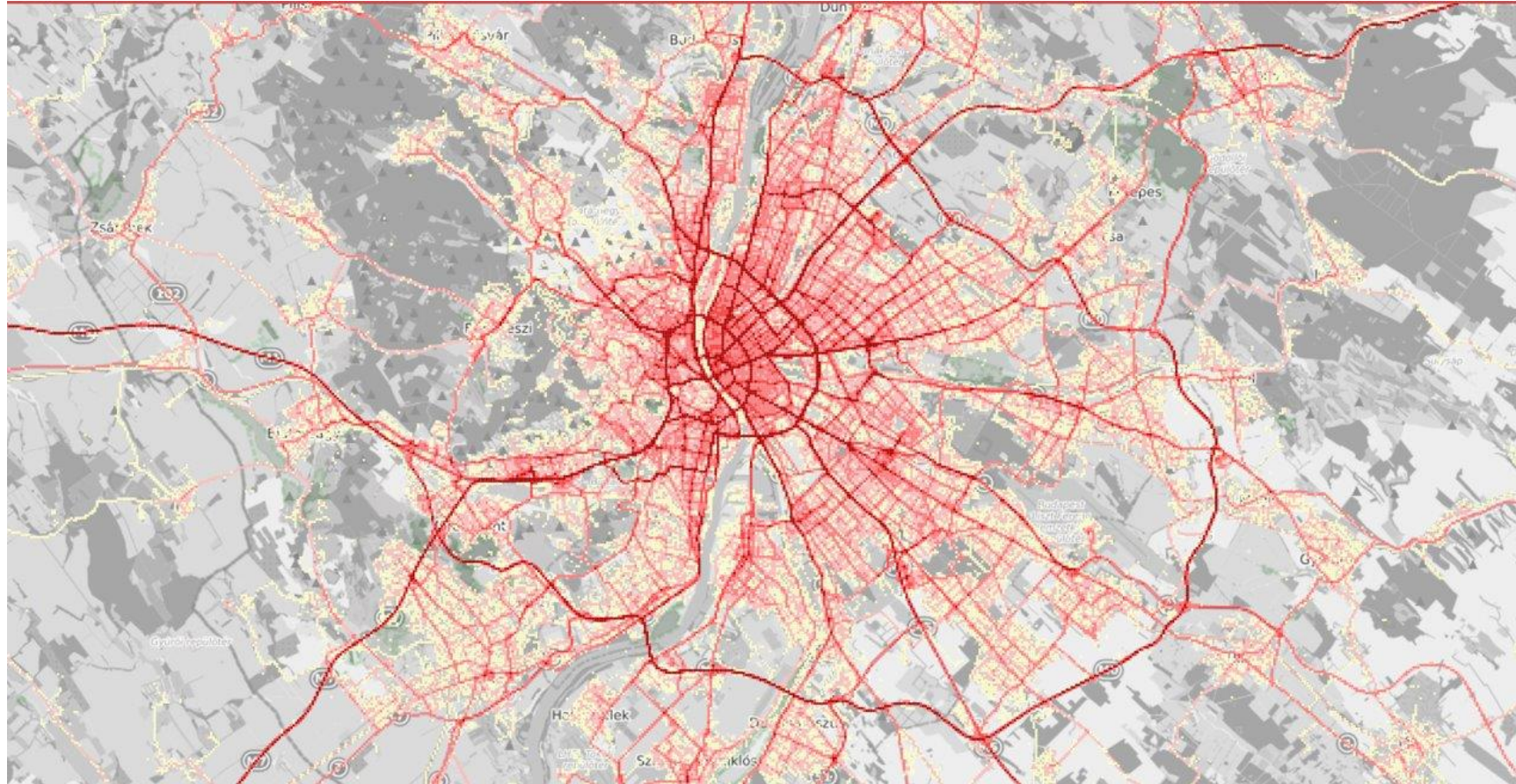
Mit köszönhetünk 2020-2022-nek?

- Mobilitási adatok
- European Space Agency
 - EGNOS Performance Prediction (NL-CZ-HU, futó projekt)
 - Space for Sustainable Financial Services (futó projekt)
- Távérzékelési adatok használata

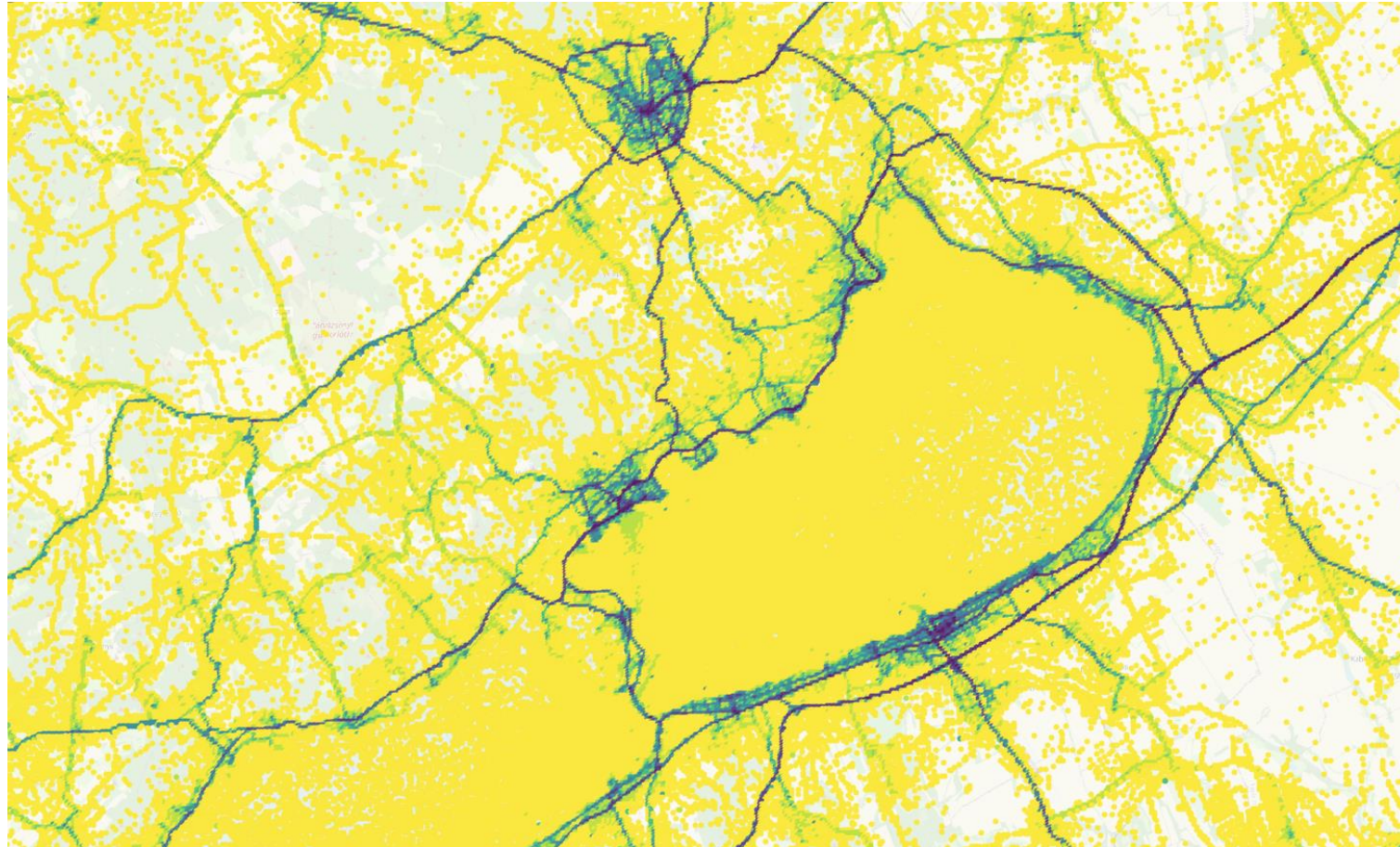
Mobilitási adatok



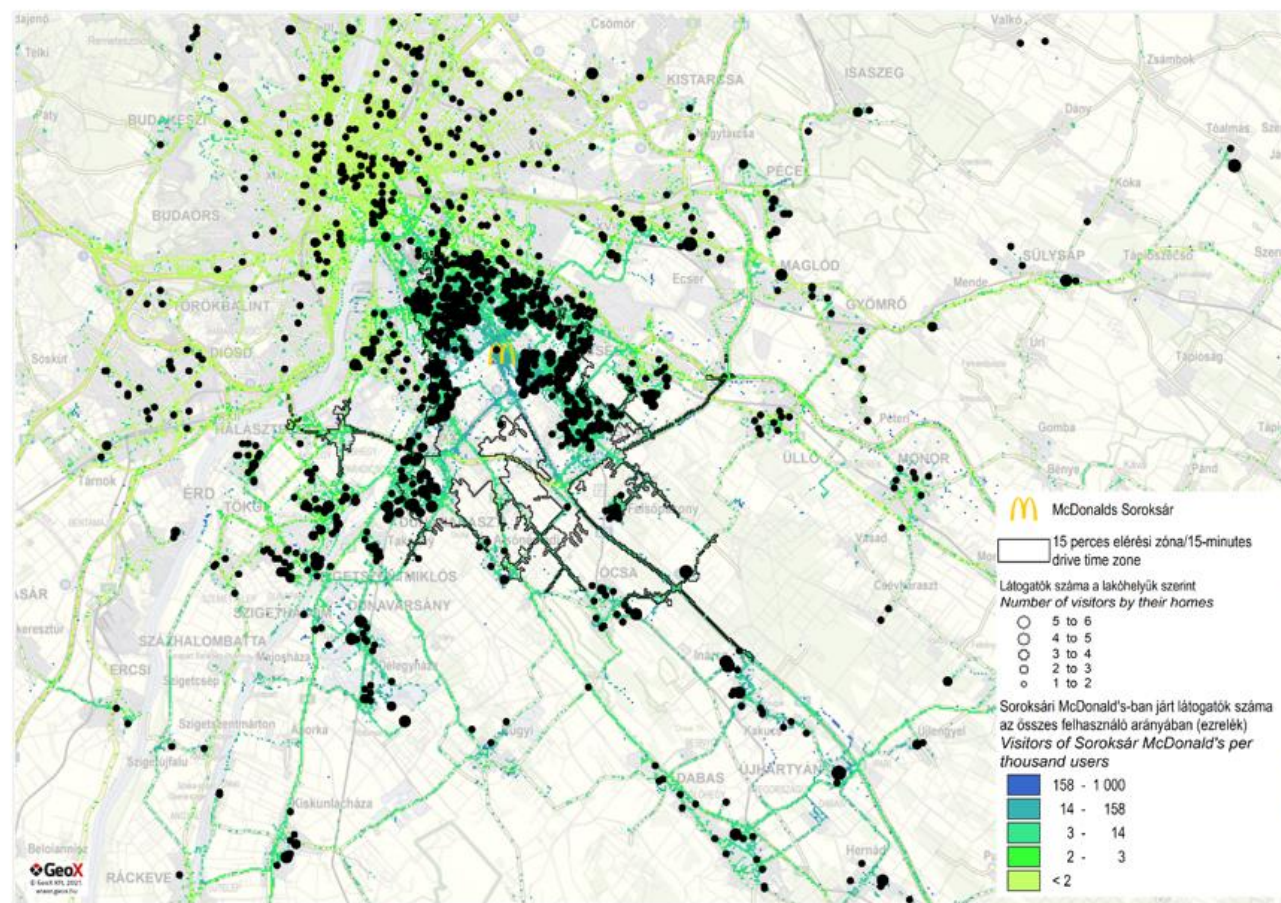
Mobilitási adatok



Mobilitási adatok



McDonald's vonzáskörzet



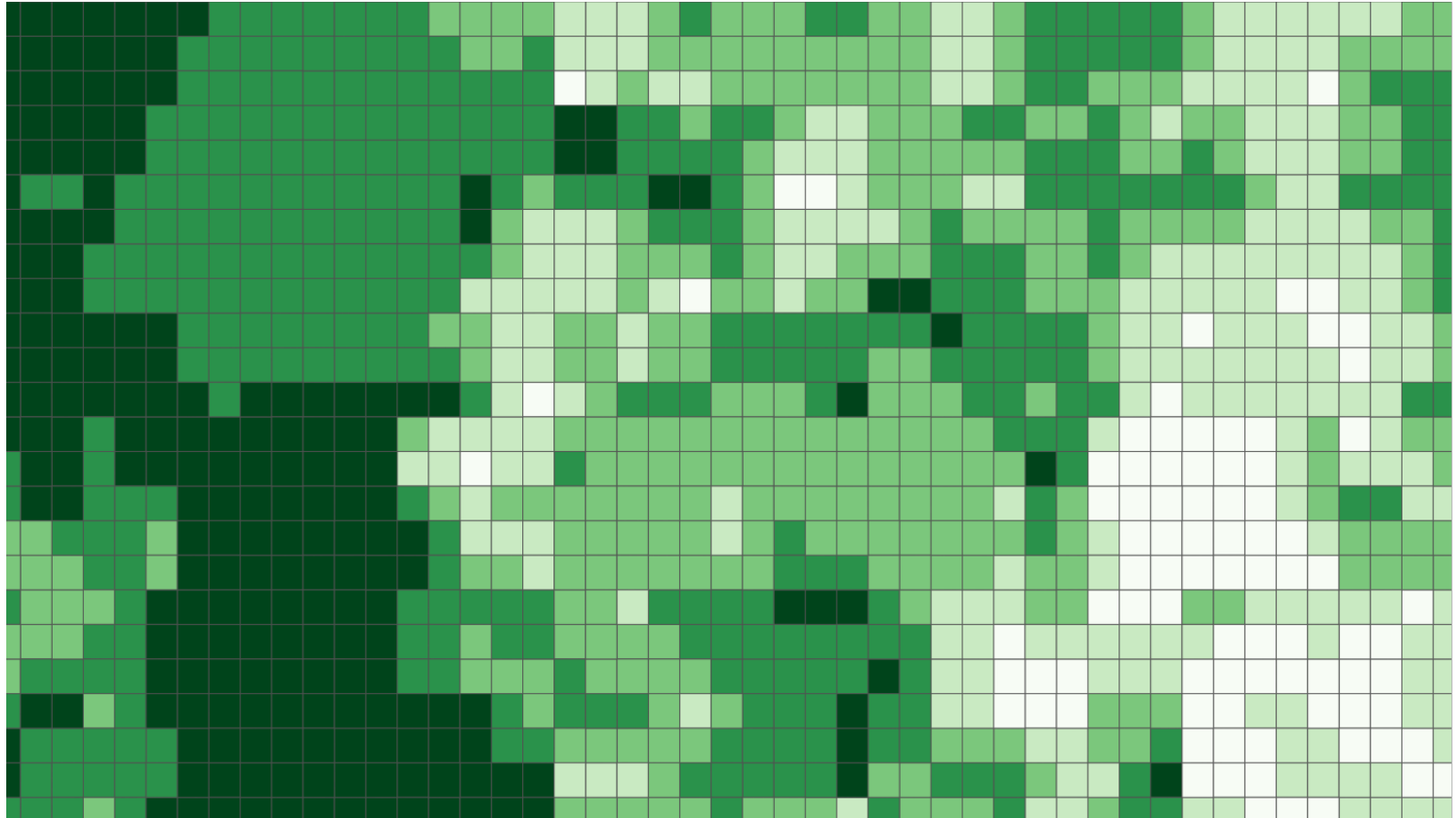
Területhasználat

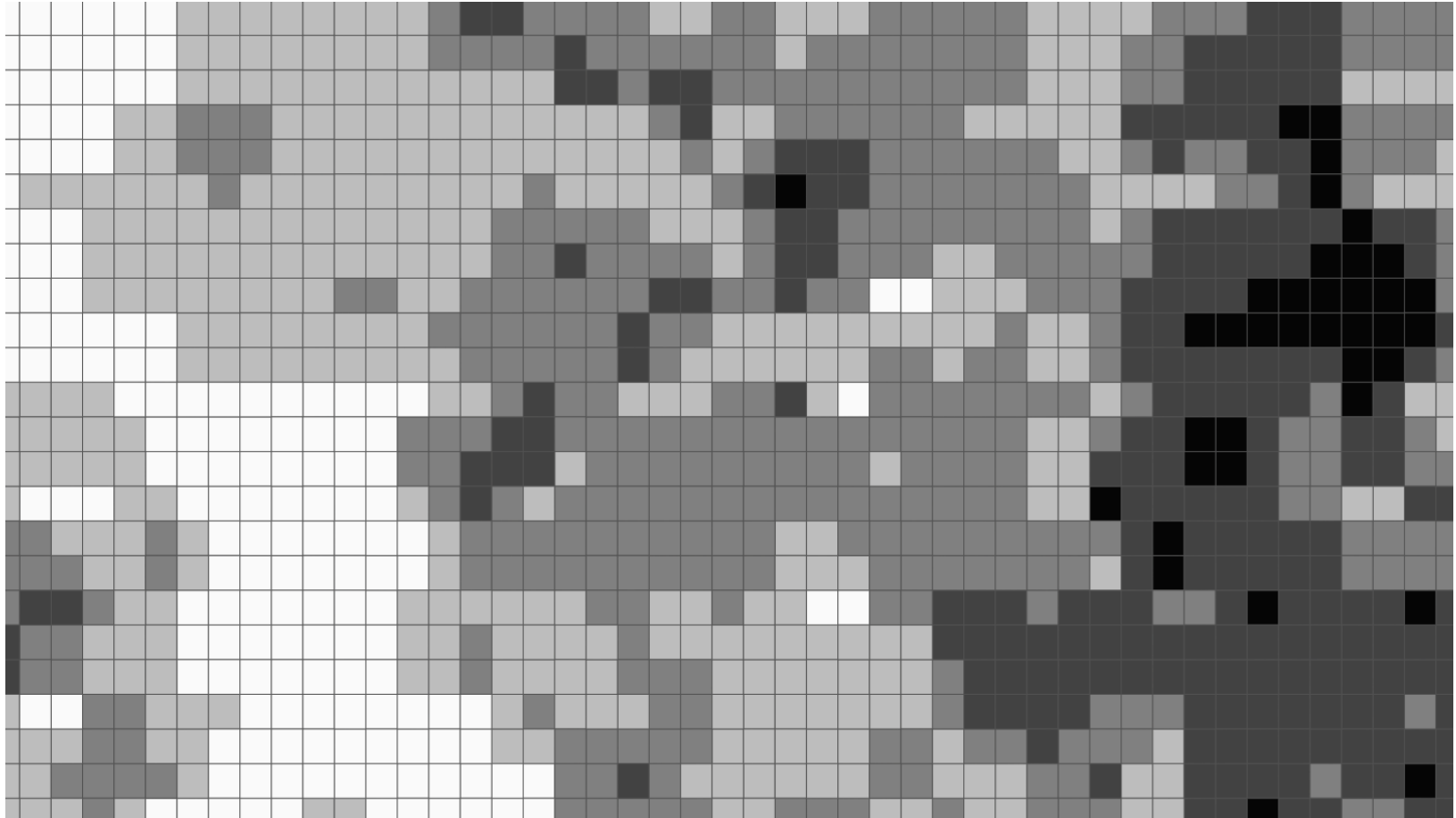
- Beépített terület és zöldfelület aránya
- CORINE
- NÖSZTÉP (2015)
- Sentinel-2
 - 2015/2017
 - 2021
 - NDVI - Normalized difference vegetation index
 - NDBI - Normalized difference built-up index

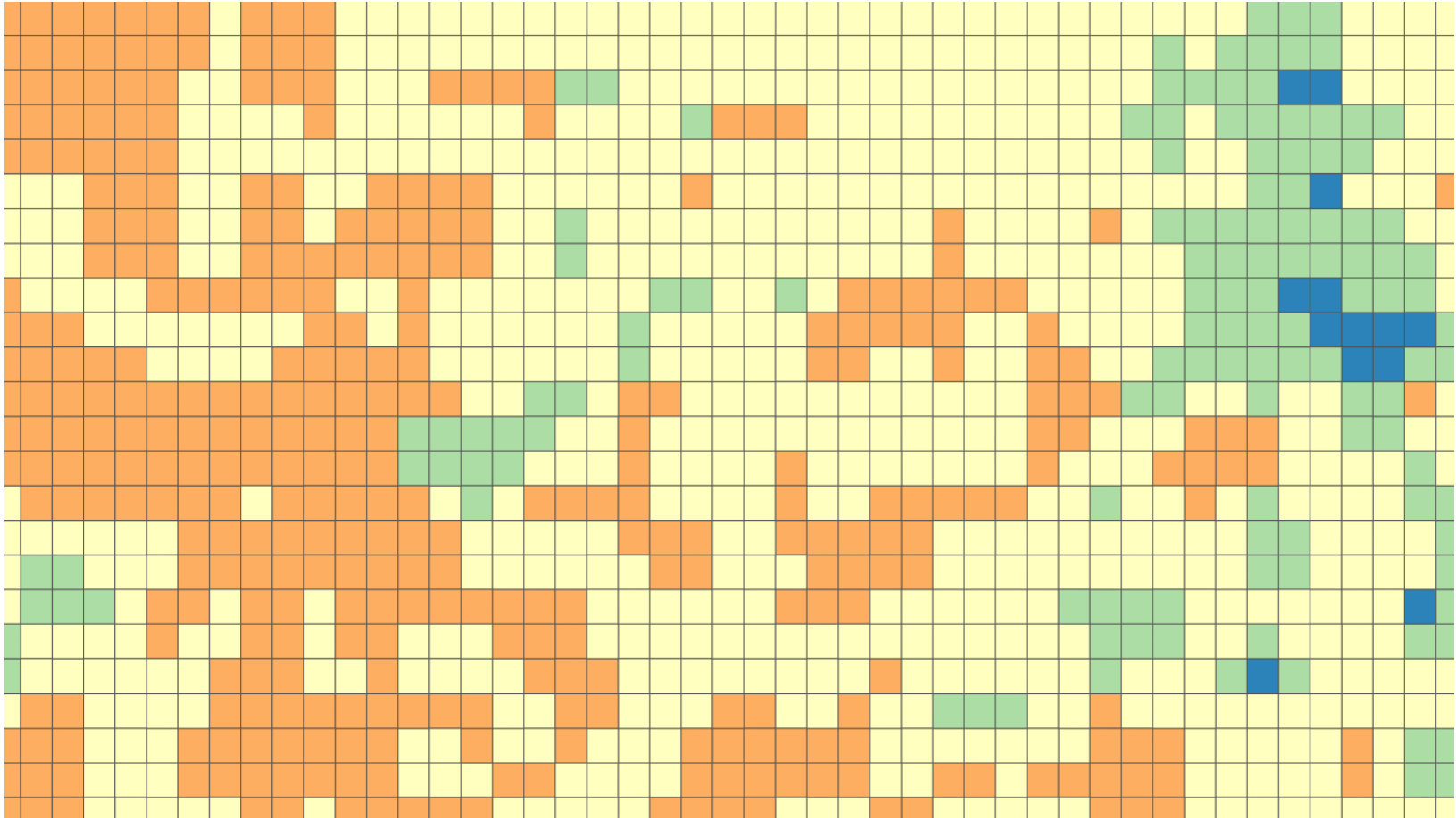


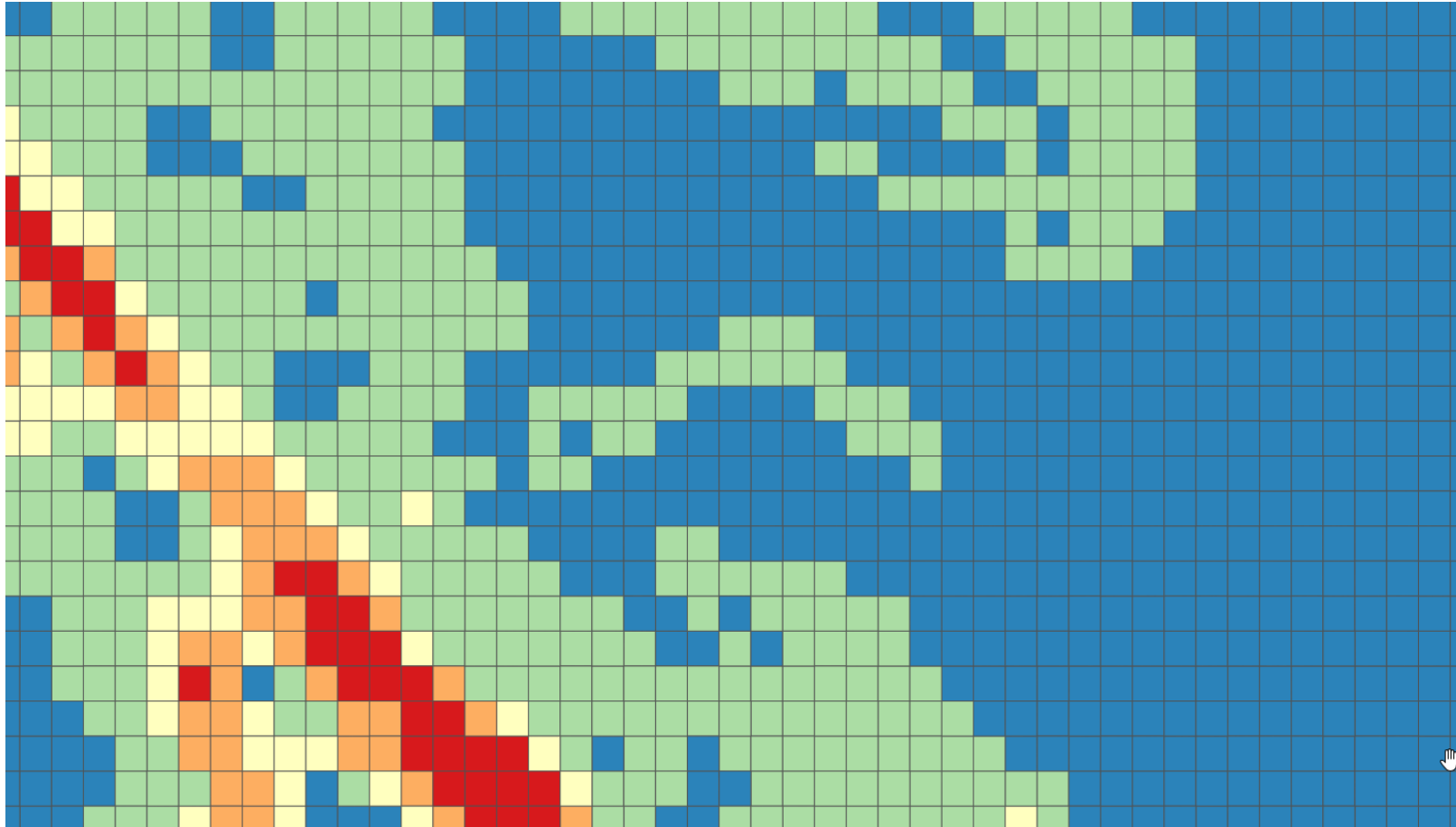
| | | | | | | |
|--|--|--|--|--|--|--|
| | | | | | | |
| | | | | | | |
| | | | | | | |
| | | | | | | |



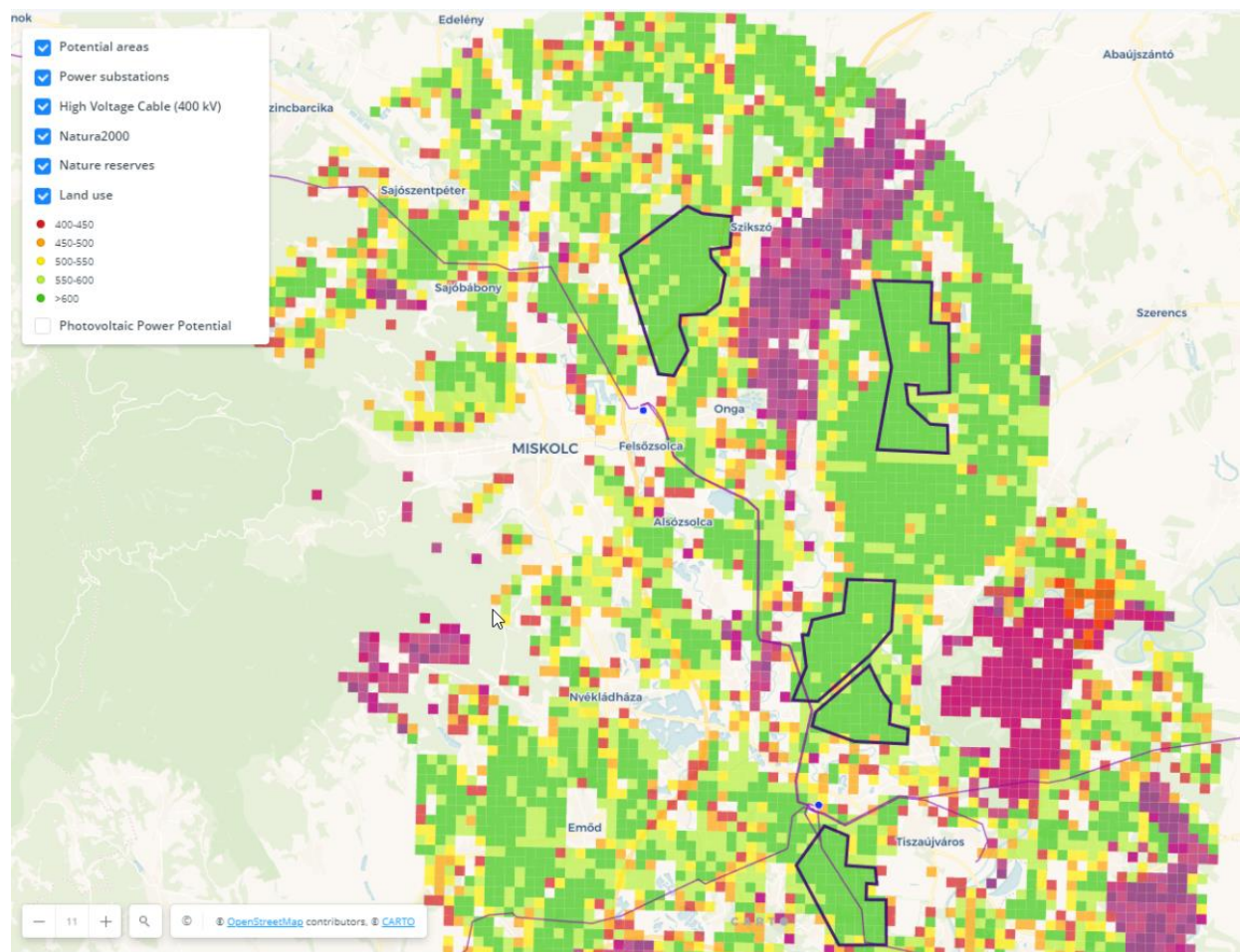




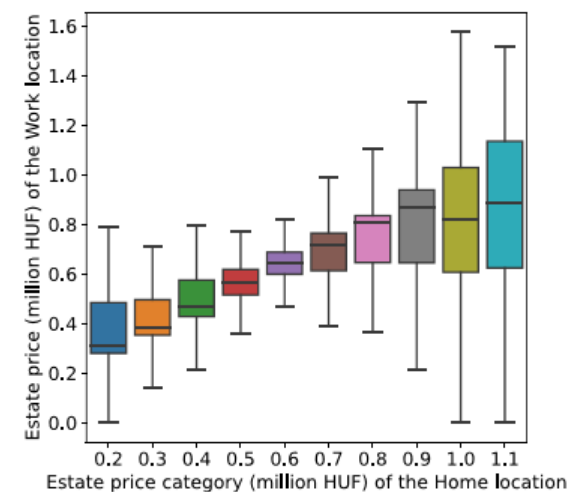
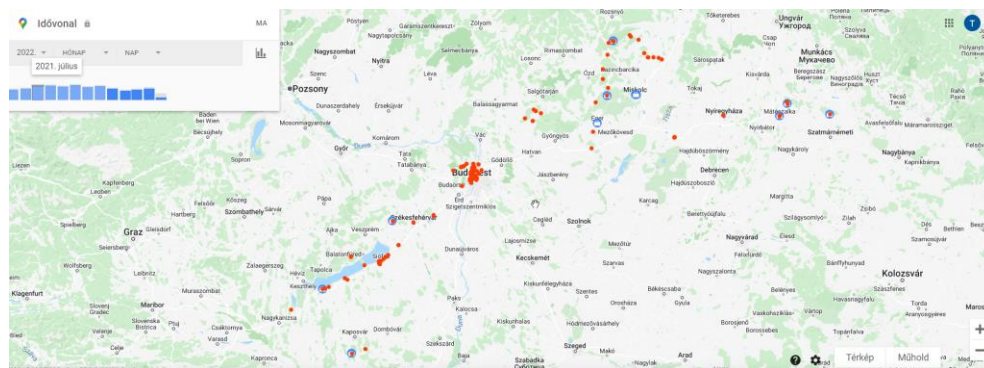




Naperőmű



Lakosság mozgási dinamika (még nem termék)



Köszönöm a figyelmet!