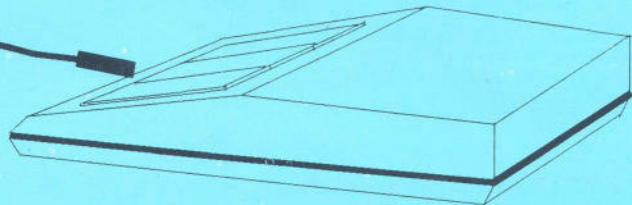


# GEM

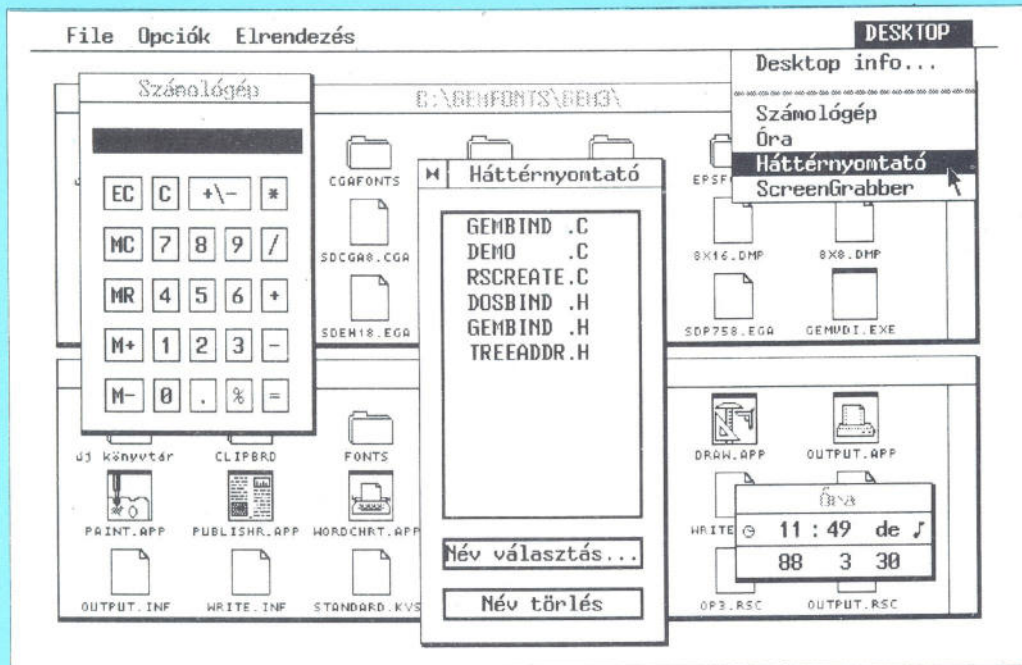
**Új felhasználói csatoló,  
új szemlélet**



- ablakok,
- ikonok,
- egér,
- grafikus megjelenítés

# GEM/3 Desktop

A teljes európai piacot megelőzve elsőként  
Magyarországon!



Egy új, grafikus felhasználói csatoló, az alábbi jellemzőkkel:

- kiterjedt ablakkezelés;
- lehulló, ún. redőnymenük;
- egér, mint beviteli és mutató eszköz;
- ikonok, panelek;
- minden alkalmazásból elérhető segédprogramok (óra, számológép, háttérnyomtató);
- grafikus operációs rendszer szabvány.

A GEM/3 Desktop magyar nemzeti változata a teljes magyar és nemzetközi jelkészletet támogatja a hardware eszközök széles skáláján.

Az adaptált GEM programok magyar nyelvű paneleket, magyar és európai dátum formátumot, magyar nyelvű kézikönyvkészletet biztosítanak a felhasználóknak.

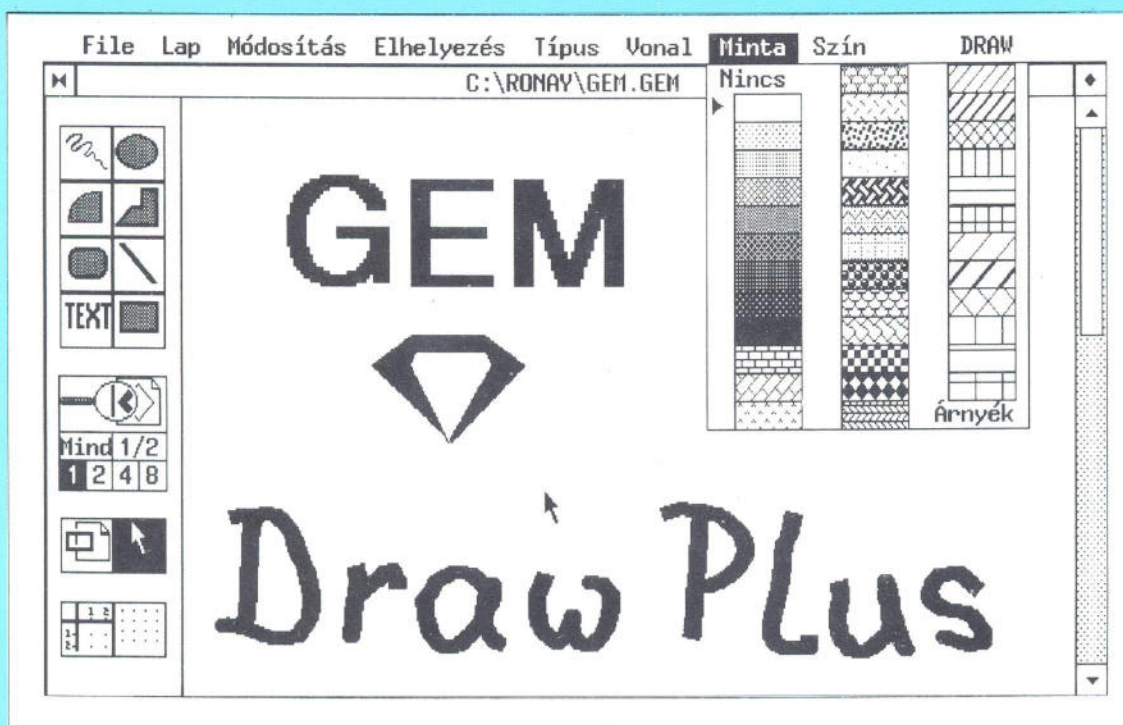


# GEM Draw Plus

A legelterjedtebb GEM alkalmazói programcsomag, amellyel vonalas ábrák számítógépen történő előállítása lehetséges szabadkézzel, vagy előre definiált formák segítségével.

## Jellemzői:

- kör, körcikk, sokszög, ellipszis, egyenesvonal, szabadkézi rajz, különböző típusú szövegek bevitele;
- a fentiek együttes, vagy önálló kezelése;
- két ablak (rajz) egyidejű kezelése;
- kicsinyítés/nagyítás;
- forgatás/tükrözés;
- képelemek összerendelése, csoportosítása;
- sokféle kitöltő minta, szín és vonaltípus;
- többféle szövegelhelyezési mód;
- kapcsolat egyéb GEM, ill. GEM alapú alkalmazói programokkal (pl.: Ventura Publisher!).





# 1 GEM

## Támogatott hardware és software környezet:

- IBM PC, PC/XT, PC/AT, PS/2 vagy kompatibilis gép;
- PC-DOS 2.x, 3.x vagy kompatibilis operációs rendszer, 512K memória;
- CGA, EGA, VGA, VEGA, Wyse, GENIUS, Hercules, Olivetti vagy kompatibilis csatoló kártyák és monitorok;
- Epson FX/MX 80/100, Epson LQ, Epson GQ-3500, HP LaserJet +, HP LaserJet II, Toshiba 321 341 351, Xerox 4020 vagy kompatibilis nyomtatók;
- Microsoft soros és kártyás egér, PS/2, Logimouse, PC Mouse, SummaMouse, Genius vagy kompatibilis egér és tablet-ek.

**Itt a GEM/3** „A Digital Research cég nemrég jelentette be GEM szoftverének legújabb változatát. Ez három menükezelési módot, valamint az IBM PS/2 Video Graphics Array számára, illetve a lézernyomtatóhoz segédprogramokat tartalmaz. A GEM/3 a PC-DOS, az MS-DOS, a DOS Plus és a Concurrent DOS operációs rendszerekhez kifejlesztett grafikus interfész. Segédprogramjai: GEM Desktop Publisher, GEM Draw Plus, GEM Graph, GEM Wordchart és GEM Presentation Team.

A csomagot széles körben használták grafikai és egyéb irodai alkalmazásokra (például a Xerox Ventura Publisher esetében), de a Microsoft Windows programja háttérbe szorította. Újítást jelent, hogy szabadon választható a papírlerakó, valamint az, hogy a GEM/3 különböző ívméretű papírt is elfogad, beleértve az európai szabványokat is. A program ellenőrzi azt is, hogy a papíron hol helyezkedik el a nyomtatott szöveg, ezen kívül különleges szimbólumokat (mint például a „trademark” és a „copyright”) és nemzetközi jeleket is tartalmaz. Támogatja a Hewlett-Packard LaserJet nyomtatóit és más Postscript-kompatibilis lézernyomtatókat, szedőgépeket. A GEM/3 felhasználói a hozzá tartozó Bitstream Fontware Installation Kit alkalmazásával képesek HP Soft- és Postscript-kompatibilis betűkészleteket létrehozni.”

SZOFTVER, Computerworld Informatika Kft. tájékoztató 1988/4



Számítástechnikai Kutató Intézet és Innovációs Központ  
Software Rendszerteknikai Laboratórium  
1015 Budapest, Donáti u. 35-45.



GEM *Artline*  
by CCP



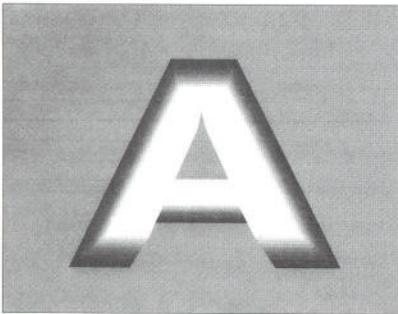
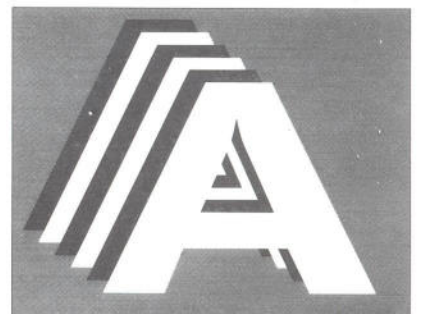
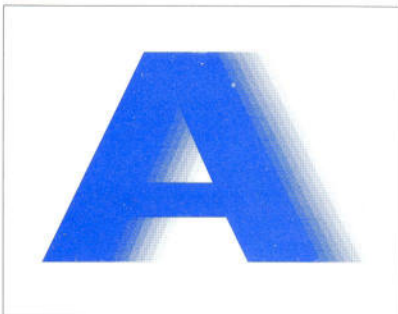
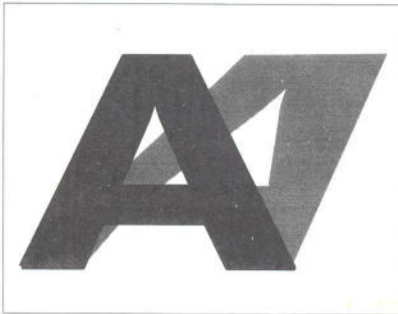
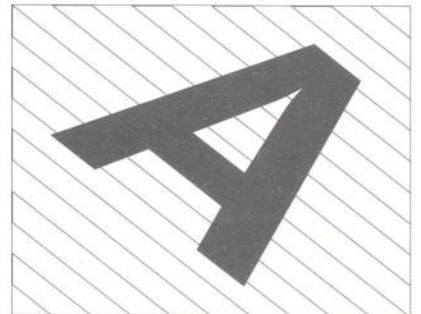
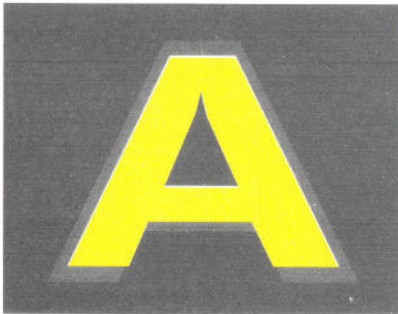
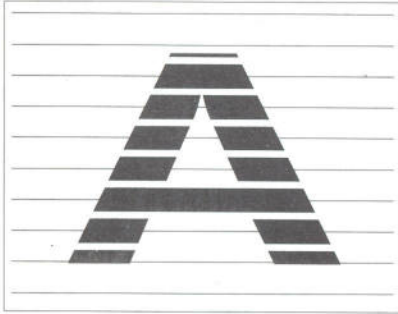
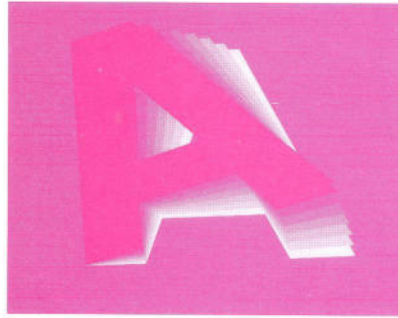
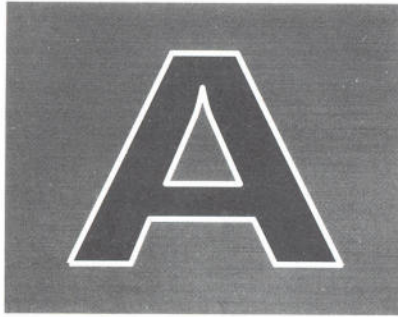
A GEM Artline és GEM Draw Plus sokoldalú kialakítási lehetőségeikkel a legkülönbébb alkalmazási célokra felelnek meg: legyen szó kiadványok illusztrálásáról, tipográfiai effektusok létrehozásáról, üzleti vagy egyéb grafikák készítéséről, mindegyik feladat elvégzésére egyformán kiválóak. A grafikus programok csupán némi fantáziát igényelnek a rajzok kivitelezéséhez; emellett gyorsaságuk sem múlhat felül. Pillanatok alatt próbálhat ki többféle elemet, gombnyomásra csoportosíthatja, méretezheti, forgathatja, tükrözheti, torzíthatja, árnyékolhatja, átszínezheti őket, s így számtalan vázlat áll rendelkezésére a végső változat kiválasztásához.

Az Artline programhoz sokféle betűkészletet tölthetünk be, hogy aztán ezeket is ugyanúgy variálhassuk, mint a rajzelemeket. További felhasználás céljából a rajzokat vagy annak egyes elemeit, a szkennelre beolvasott képeket (fényképeket, szabadkézi rajzokat) szimbólumkönyvtárban archiválhatjuk, és később behívhatjuk a szerkesztendő grafikába, ahol lehetőség van újabb feldolgozásokra.

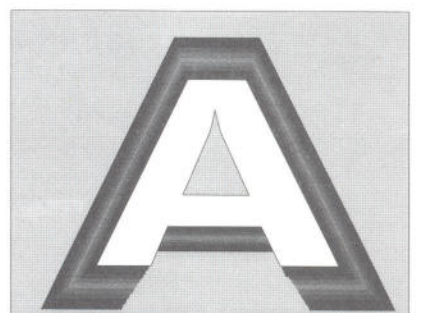
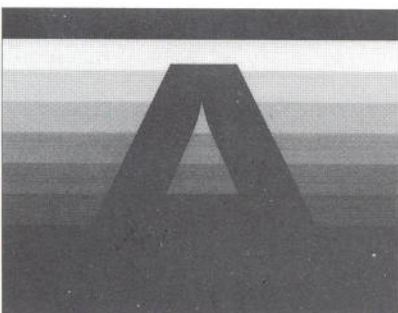
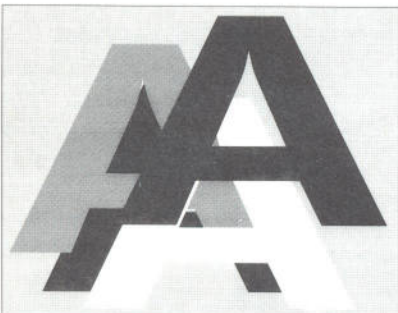
Az elkészült illusztráció közvetlenül beszerkeszthető a kiadványba, a Xerox Ventura Publisher laptördelő program segítségével. A programok kezelésének elsajátításához nincs szükség különösebb számítástechnikai ismeretekre, mivel magyar nyelvi környezetben működnek, a kívánt utasítás menüből választható ki, az egér gombjának lenyomásával. A mindenre kiterjedő magyar nyelvű dokumentáció és többnapos tanfolyamunk része a felhasználónak nyújtott szolgáltatás komplexumnak.

Harmadik GEM termékünk, a Desktop megkönnyíti a felhasználó számára az IBM PC és kompatibilis számítógépek kezelését. Segédprogramunk szükségtelenné teszi az operációs rendszer parancsainak begépelését, ehelyett az egér mozgásával választjuk ki a kívánt utasítást a lehulló menüből, úgy mint az Apple Macintosh gépek világában.



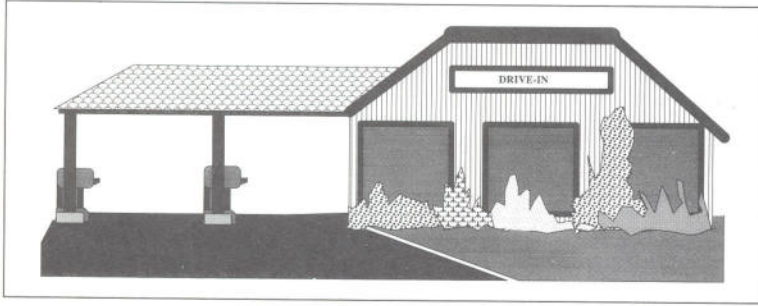


GEM *Artline*

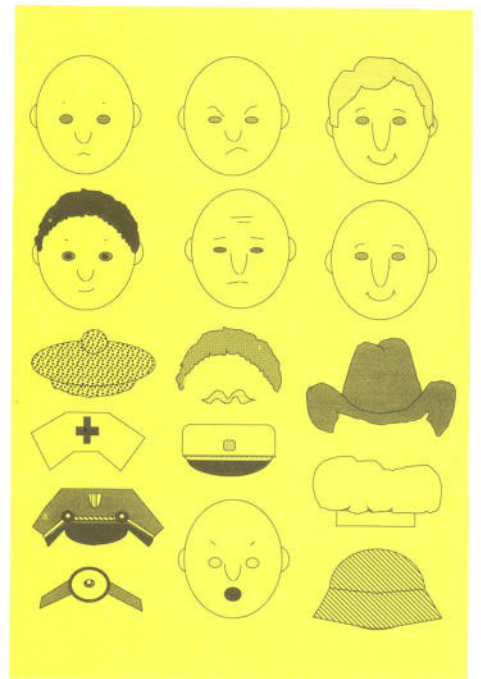
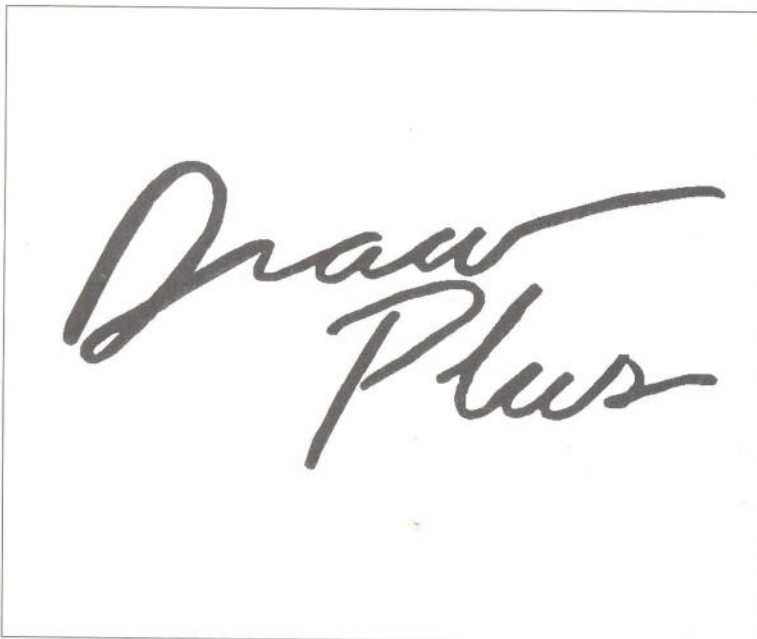
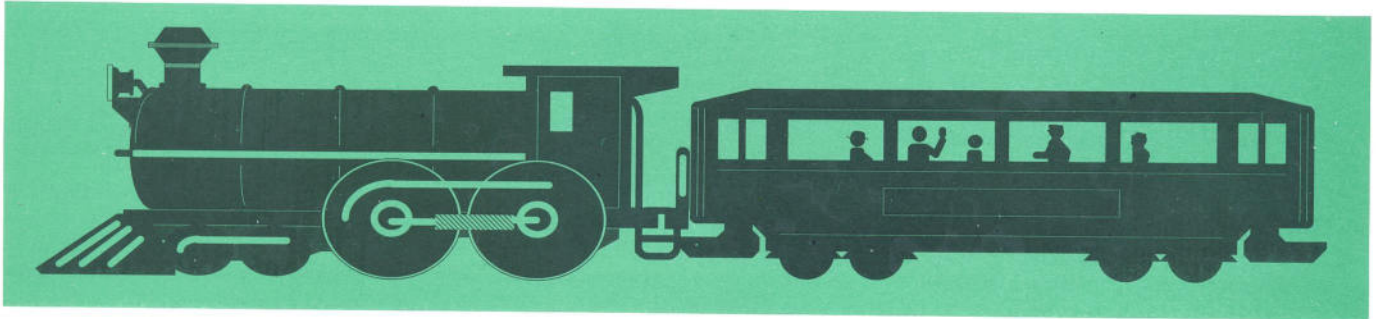


 DIGITAL RESEARCH

A GEM Artline grafikus program a TYPO kiadványszerkesztő munkahelyhez opcionálisan megvásárolható.



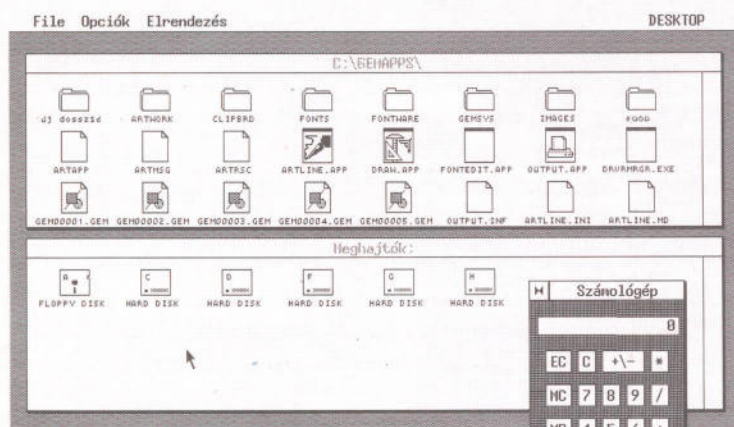
Ide Ön rajzoljon!



**COMPUTER  
MEDIA**



# GEM Desktop



Sok jövőbeli felhasználót tart vissza az a hiedelem, hogy a számítógép kezelésének titka csupán kevés kiválasztott számára férhető hozzá. A GEM Desktop ezt ékesen cáfolja, vizuális alternatíváját nyújtva az IBM PC és kompatibilis számítógépek DOS operációs rendszerének. Az egér eszköz révén a képernyőn képeket, ún. ikonokat mozgatva hajtuk végre azokat az utasításokat, amelyekhez az operációs rendszer használata esetén a parancsok szintaktikájának, az alkönyvtárak hierarchiájának pontos ismerete szükséges.

A GEM Desktop előnyös nemcsak a kezdő, hanem a gyakorlott felhasználónak is, mert egy sor olyan szolgáltatása van, amellyel az operációs rendszer nem rendelkezik (pl. egy alkönyvtárnak és tartalmának egy menetben való törlése).

A GEM Desktop a kor követelményeinek megfelelő korszerű, felhasználóbarát kapcsolatot hoz létre a számítógép és kezelője között. Ennek eszközei az ablakok, menük, ikonok, dialógusok, asztali segédletek (számológép, óra, nyomtatás vezérlés).

## Ikonok

Az ikonok a Desktopban használatos elemek képei. A különböző típusú elemeket eltérő ikonok reprezentálják:

- lemezegységek
- dossziék
- alkalmazások
- dokumentumok



A GEM termékeket fejlesztette: Digital Research, Inc.  
Magyarországon forgalmazza: COMPUTER MEDIA Rt.  
1011 Budapest, Iskola u. 8. Telefon: 115-3204 Telefax: 115-5087

## Dialógusok

A dialógusok informálnak bennünket vagy információt kérnek tőlünk olyan esetekben, amikor ez szükséges az utasítás végrehajtásához.

**Információ dialógusok:** a Desktop információt ad vagy kér, továbbá olyan problémára hívhatják fel a figyelmet, amely a munka folytatása esetén lépne fel.

**Adatbeviteli dialógusok:** akkor jelennek meg, ha a program egy művelet befejezéséhez információt igényel tőlünk. Ezek általában tartalmaznak egy olyan területet, ahova az információ begépelhető.

A GEM Desktop három alapfogalmat használ: dosszié, alkalmazás, dokumentum.

## Dosszié

A dossziékat ugyanúgy használhatja, mint az irattárban, azaz az információkat elrakhatja a különböző dossziékba, hogy szükség esetén könnyen megtalálhassa azokat. A dossziékat az itt láthatóhoz hasonló ikonok reprezentálják. Egy dossziéba ikonok helyezhetők, ahonnan azok kivehetők, megnyithatók, hogy tartalmukat megnézhesük, stb. A dossziék tartalma másolható, törölhető, átnevezhető.

## Alkalmazás

Az alkalmazások programok, melyeket információ létrehozása és feldolgozása érdekében futtatunk.

**DOS alkalmazások:** általában nem használják a Desktop tipikus elemeit, mint legördülő menük, ikonok, egér (pl. Lotus 1-2-3, Wordstar, dBase). Kevés kivételtől eltekintve, ezek futtathatók a Desktop alatt is.

**GEM alkalmazások:** ezek grafikus interfészt, opcionális mutató eszközt, legördülő menüket, és más GEM típusú eszközöket használnak (pl. GEM Artline, Draw Plus, Xerox Ventura Publisher, és egy sor COMPUTER MEDIA alkalmazás: REDAKTOR, ESSENCE, REGISTER, MEDIAD, AGENTURA).

**GEM Output alkalmazás:** vezérli a dokumentumok nyomtatón, képernyőn vagy más kimeneti eszközön való megjelenítését.

## Dokumentum

A Desktop alól indított alkalmazásokkal különböző állományokat hozunk létre, ezeket gyűjtő néven dokumentumoknak nevezzük.

**COMPUTER MEDIA**

A GEM Desktop program a TYPO kiadványszerkesztő munkahely része.

GEM, Artline, Draw Plus, Desktop a Digital Research, Inc., IBM PC az International Business Machines, Inc., Apple Macintosh az Apple Computer, Inc., ETAP Neftis, Atris az ETAP Information Technology, Xerox a Xerox Corp., Ventura Publisher a Ventura Software, Inc., védjegyei.