

A BRG számítástechnikai témáinak áttekintése

Köszöntés

Források:

Az emlékezet.

Dokumentumok, eszközök.

Internet.

Találgatások.

A lista

- LK-4, SLK-4, Aritmetikás SLK-4
- FEX 3
- MCD-1
- ABC80
- Adatmagnó
- STR-200 Streamer
- Graphisoft Plotter
- SLK80
- DK93 Diktafon
- TR90 üzenetrögzítő
- PC-s jelentéstároló
- Névkártya olvasó

A kezdet 1970-ben

BRG

mágnesszalagos
kazettás
adatgyűjtő
rendszer



fejlesztési programja


a számítástechnikában

BUDAPESTI RÁDIÓTECHNIKAI GYÁR

A lyukszalag és lyukkártya leváltása

Lyukszalag vagy kazetta?

Ára:	1,6 \$
Kapacitás:	100,000 karakter
Információ felírható:	1 -szer
Hibás karakter:	nem javítható
Súly:	620 g
Relatív térfogat:	13 rész
/13 x 1 kazetta/	



Ára: 1,2 \$
Kapacitás: 100,000 karakter
Új információ írható: 50 -szer
Hibás karakter: javítható
Súly: 42 g
Relatív térfogat: 1 rész

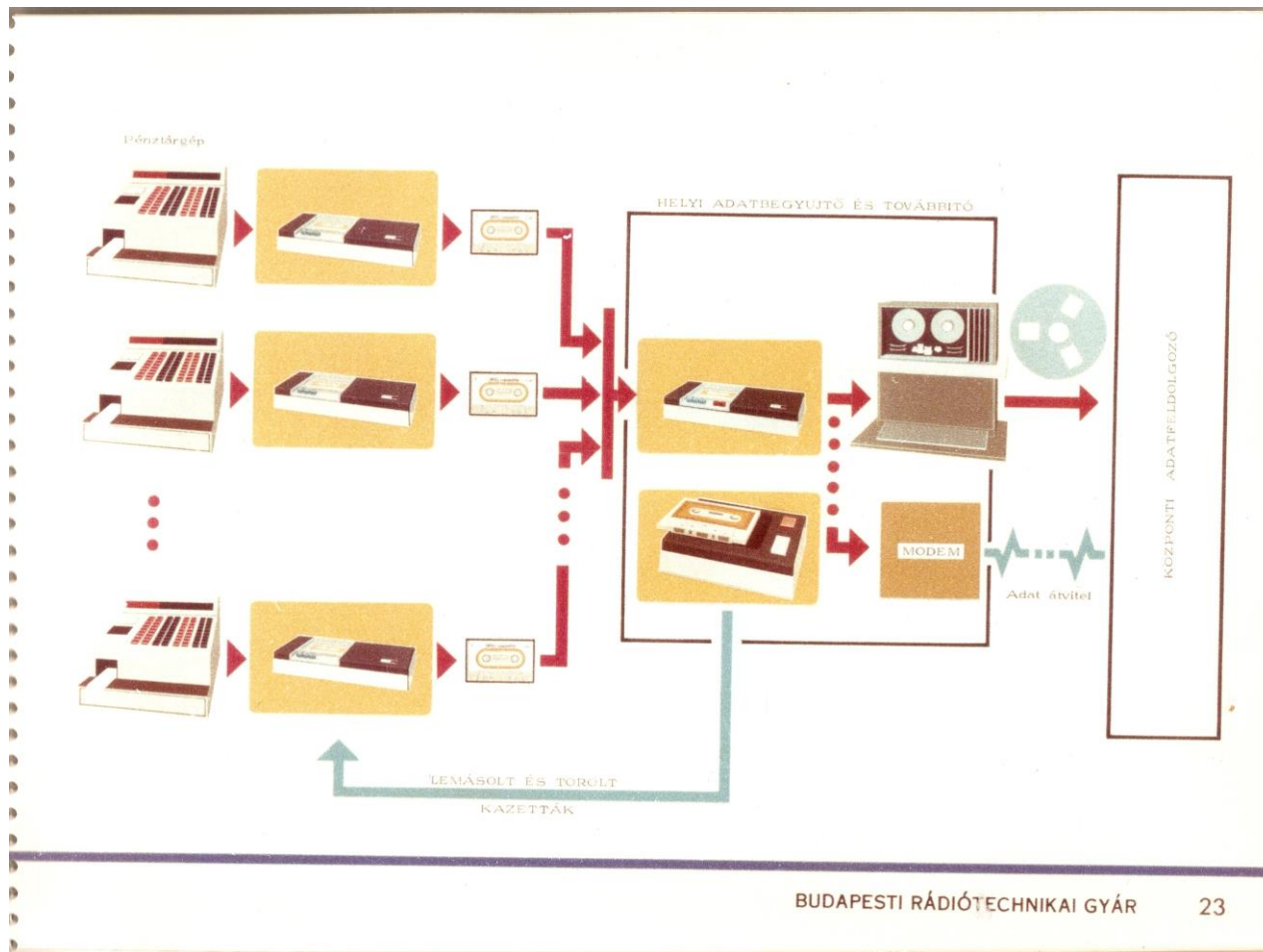
5 millió karakter /4,000 gépell oldal/ átmeneti tárolásának ára:

80 \$
/ 50 tekercs lyukszalag/

1,2 \$
/1 kazetta 50 -szer felhasználva/

4

Adatgyűjtés,terv (23. lap)

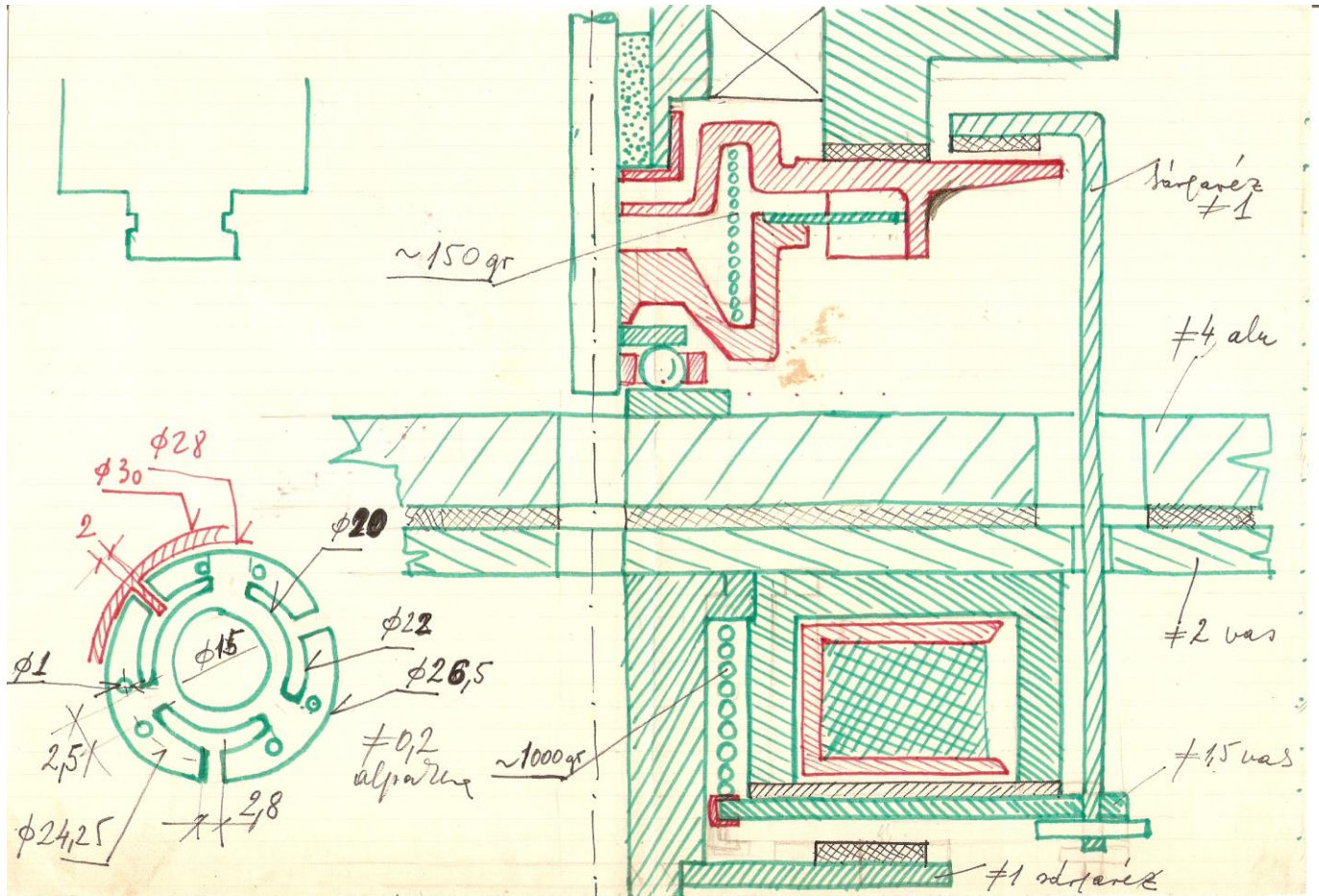


Az LK-4 és SLK-4 teljes konfiguráció



14. ábra BRG ADATELŐKÉSZÍTŐ GÉPKONFIGURÁCIÓ

LK-4 főtengely metszet



SLK-4 által rögzített blokkok lejátszása audió készüléken



Slk-zene.mp3

MCD-1 Kazettával



ABC80 számítógép



Beevezetés (1-1).mp3

Adatmagnó MC3810



A STREAMER: STR-20



Az üzenetrögzítő: TR 90



A diktafon: DK 93



Graphiplot plotter



FINOMMECHANIKAI ÉS ELEKTRONIKUS MŰSZERGYÁRTÓ SZÖVETKEZET

1222 Budapest, Nagytétényi út 100-102.

Telefon: 730-011 MNB 208-23803 Levélcím: 1775 Bp. Pf.: 69 Telefax: 22-60-34



Graphiplot típusú A1-es méretű

digitális vezérlésű dob plotter

A GraphiPlot berendezés nagyméretű, max. A1-es formátumú rajzok készítésére szolgáló, digitálisan vezérelhető rajz gép. A berendezés a grafikus parancsokat szabványos V 24 (RS 232 C) interfészen keresztül kapja. A beérkező parancsokat a mikroprocesszoros vezérlésű elektronika tárolja, a benne levő program alapján értelmezi, és előállítja a rajzoló mechanika működtető jeleit.

A készülék különleges szolgáltatásai:

- minden funkcióra kiterjedő öntesztelés
- üres rajzpapírt befogadó, szabadon futó henger
- GP-01M tollváltós típusnál a 8 db toll beszárndásmentes tárolása a megfogókban

A berendezés összetétele

Elektronika

Mikroprocesszoros vezérlő, interfész és meghajtó áramkörökkel. Ez fogadja a helyzetérzékelő és a kezelő pult jeleit is. Az interfészen keresztül a plotter többek között csatlakoztatható az IBM XT, AT, illetve az ezekkel kompatibilis gépekre épülő CAD/CAM rendszerekhez (Autocad 5mArtwork, OrCAD).

Mechanika

Az X irányú tollmozgatást egy végtelenített, rugalmas hevederbe szerelt tollszán végzi. A hevedert léptetőmotor mozgatja. Az Y irányú papírmozgatást léptetőmotorral hajtott henger végzi dörzshajrással. A toll emelése mágnessel történik. A 8 db tollbefogó a tollváltó hidra van felszerelve, amelyet léptetőmotor mozgat. A mechanikán található kezelógombok is, amelyek az egyes tevékenységek és üzemmódok kiválasztására szolgálnak.

Arany

Műszaki adatok

Rajzolósi adatok

Rajzolósi terület	382,5x537,5 mm
Rajzolósi sebesség	537,5x775 mm
	75 mm/s
	115 mm/s
Lépésméret	0,125 mm
Visszaállási pontosság	0,125 mm
Pontosság	+0,35% a teljes rajzfelületre
Váltható tollak száma	8
Interfész	V 24 (RS 232 C)
Csatlakozó típusa	DB-25P
Adatformátum	7 adat
	1 paritás
	2 STOP

Sebesség

300 ... 9600 Bd

9600 Bd-nál max. 25 m

Környezeti feltételek

Tápfeszültség

220±10% 50 Hz

Teljesítményfelvétel

90 W

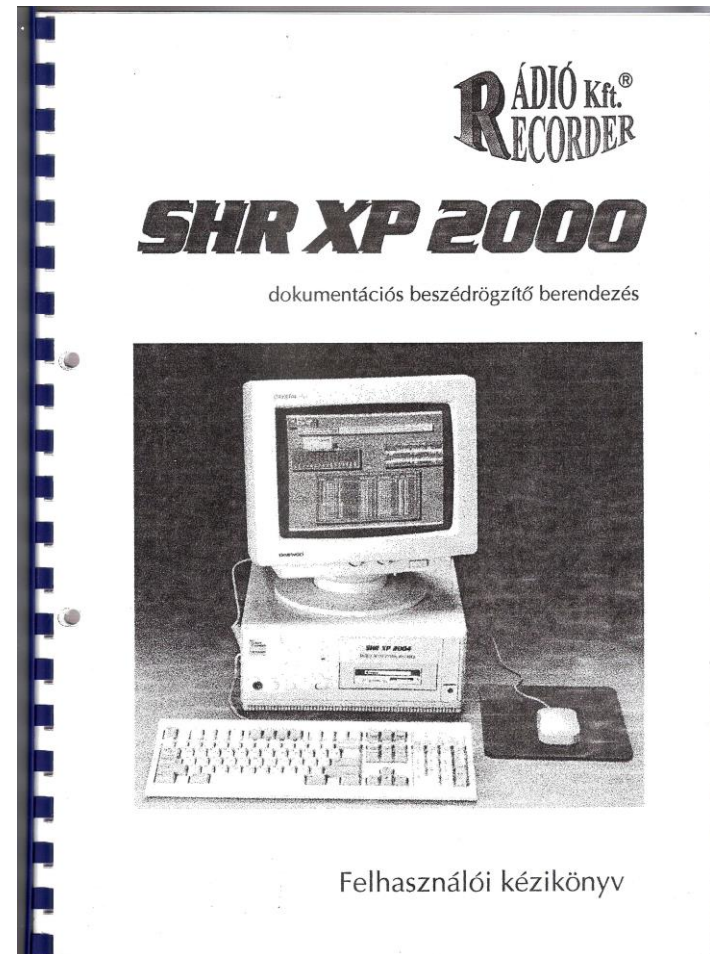
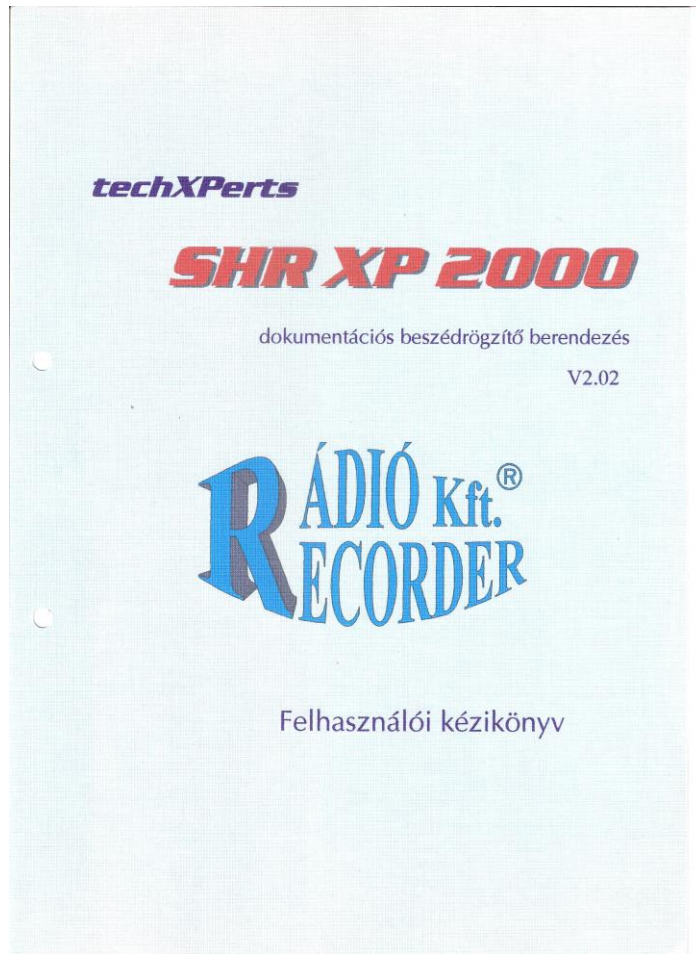
Plotter parancsok

A parancsok a DM/PL előírás szerintiek

SLK80 univerzális kasszámítógép



SHR XP 2000



Névkártya olvasó

- Sajnos nem maradt mintapéldány