

# SOKBOX avagy a tiltott dolgok gyümölcse

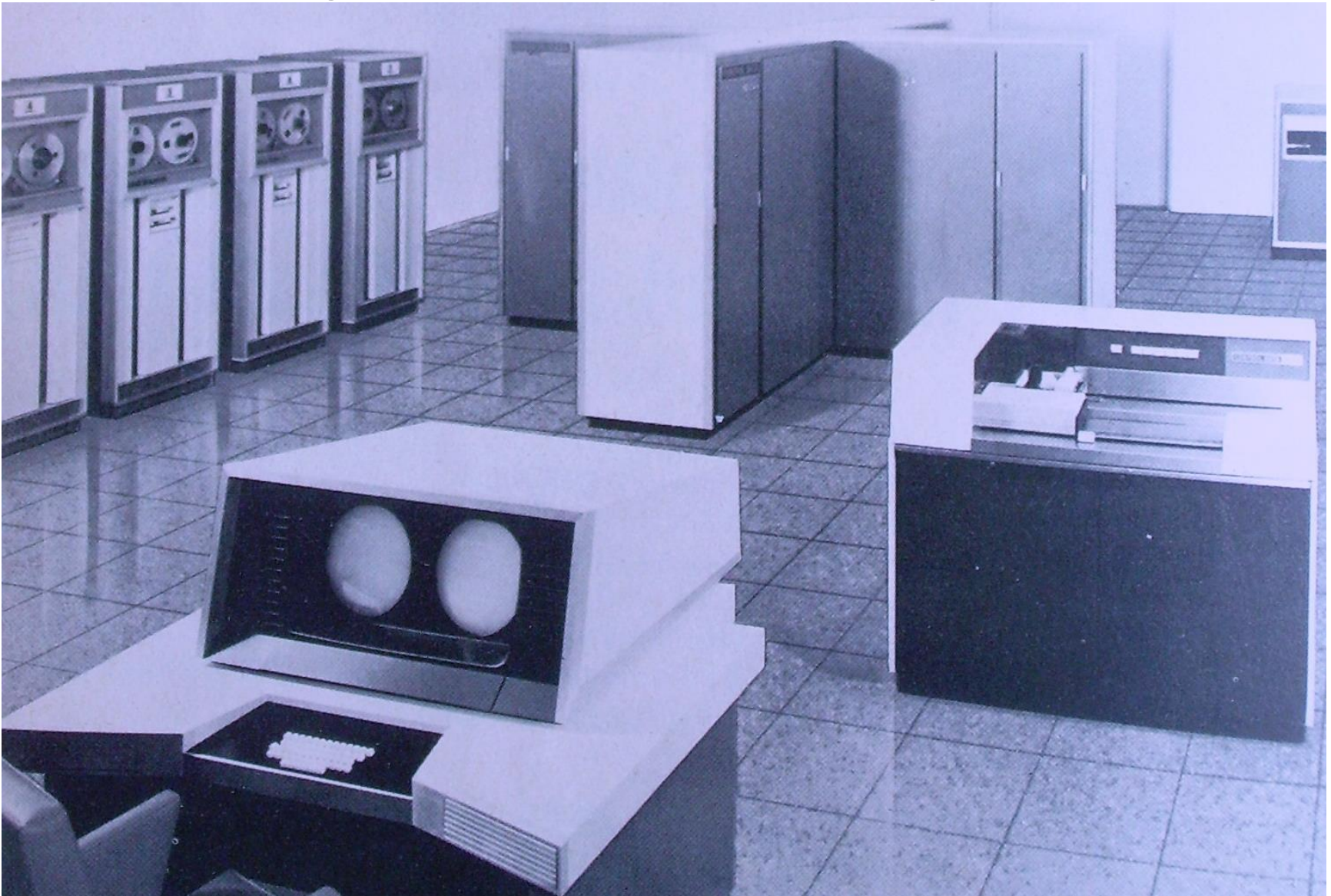
Manno Sándor

2017

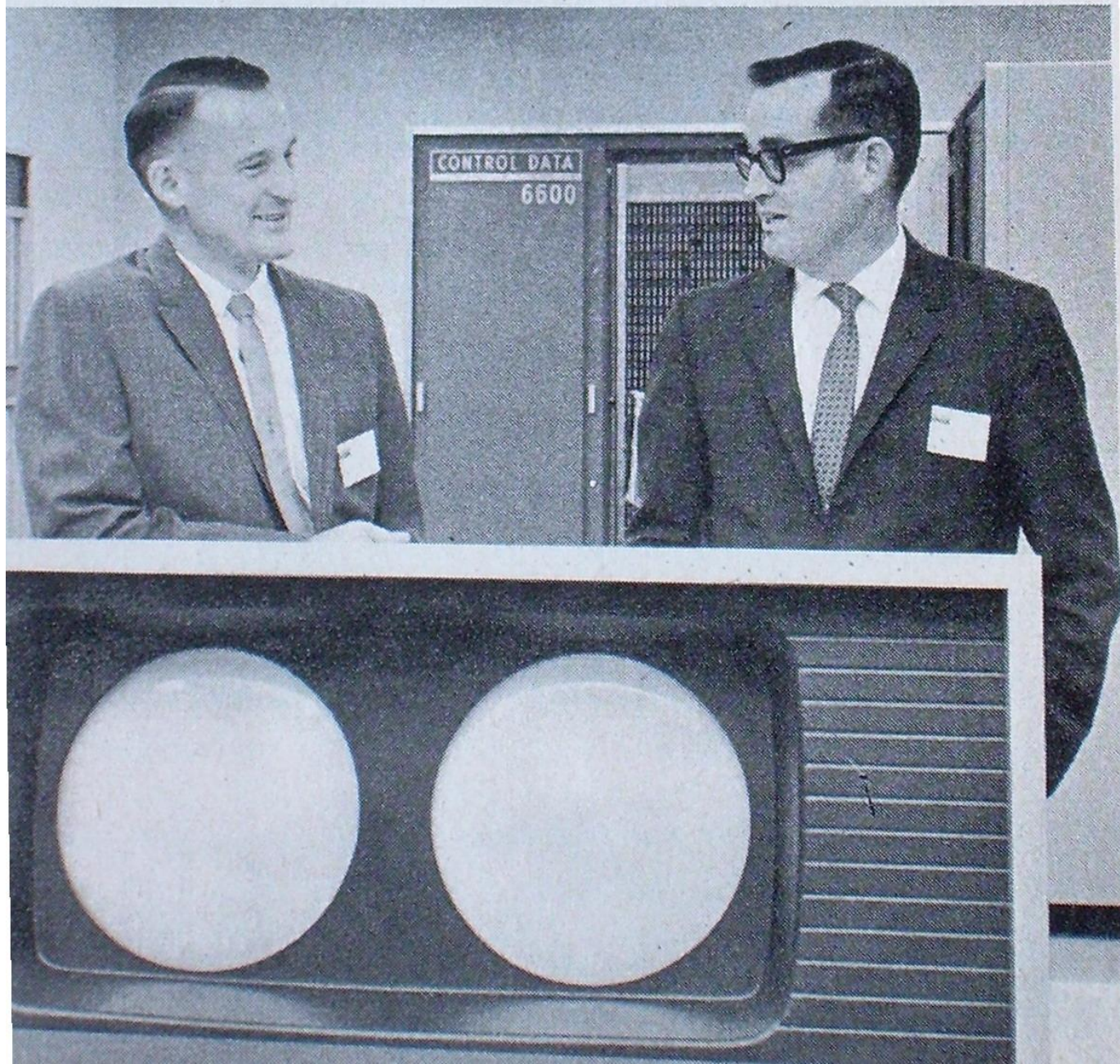
# Vár Clarissa kolostor II. József bezárta, az MTA számítógép központja (URAL 2, CDC3300)



CDC6600 1967-ben a leggyorsabb  
Az embargo kevesebb mint a felét engedte 71-ben



CDC 6600 co-designers Cray (l.) and James E. Thornton



# MTI

## belföldről

A LEGNAGYOBB SZÁMÍTÓGÉPET a Magyar Tudományos Akadémia Számítástechnikai Központjában állították fel. A magyar viszonylatban legnagyobb teljesítményű berendezést az amerikai CDC cég készítette.  
/Fotó: Benkő/



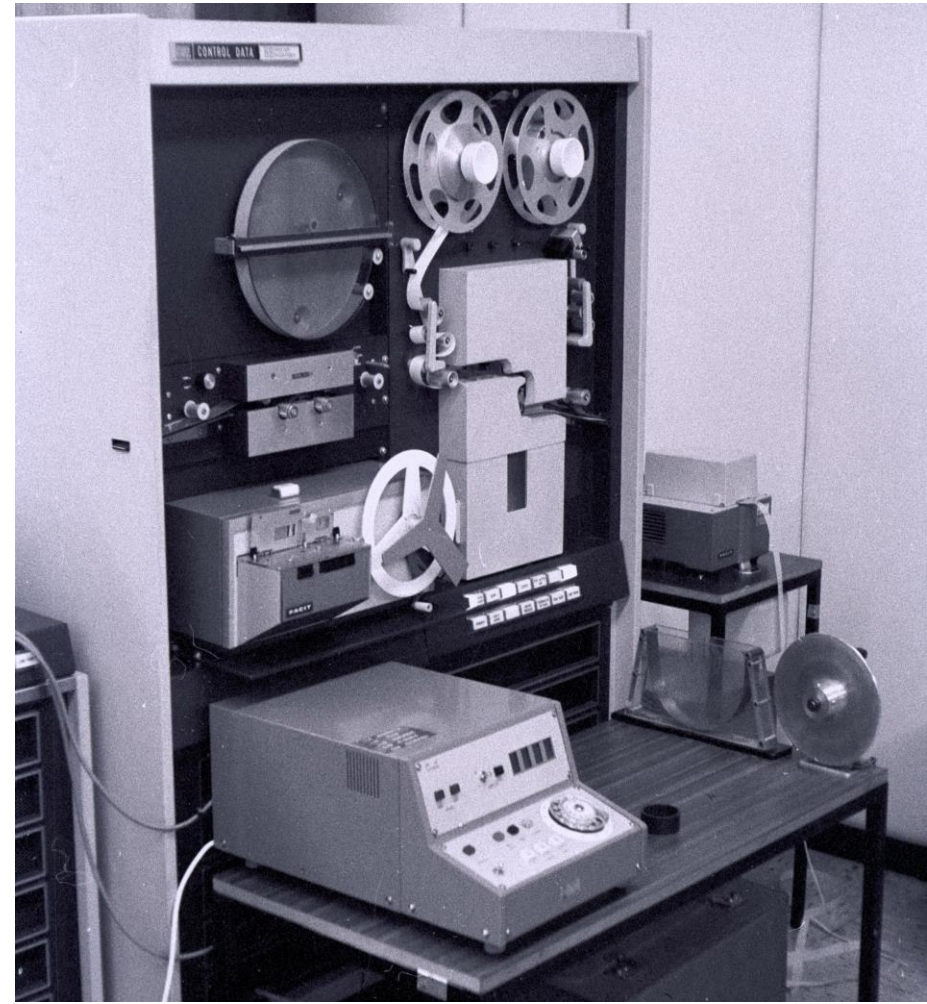
# A CDC konzola, bujtatott IBM gömbfejes írógép



Az 1973-as bővítés:  
néhány szekrény 16k 24bit és 4x 28MB hidraulikus diszk



A bővített gépterem, papírszalag és 200bps Datex hívó





A 8MB-os diszk, melyen a pucolást és a tranzisztoros logikát tanultam javítani



UT  
200



termi-  
nál  
részei  
és  
a  
teletype



# Bence Dénes és Molnár Imre Frankfurt felé félúton



# Dauerbach Béla és Almási László



Szikszai István Manno Sándor Nagy Miklós 89



# A szoftver osztály vezetője Gehér István



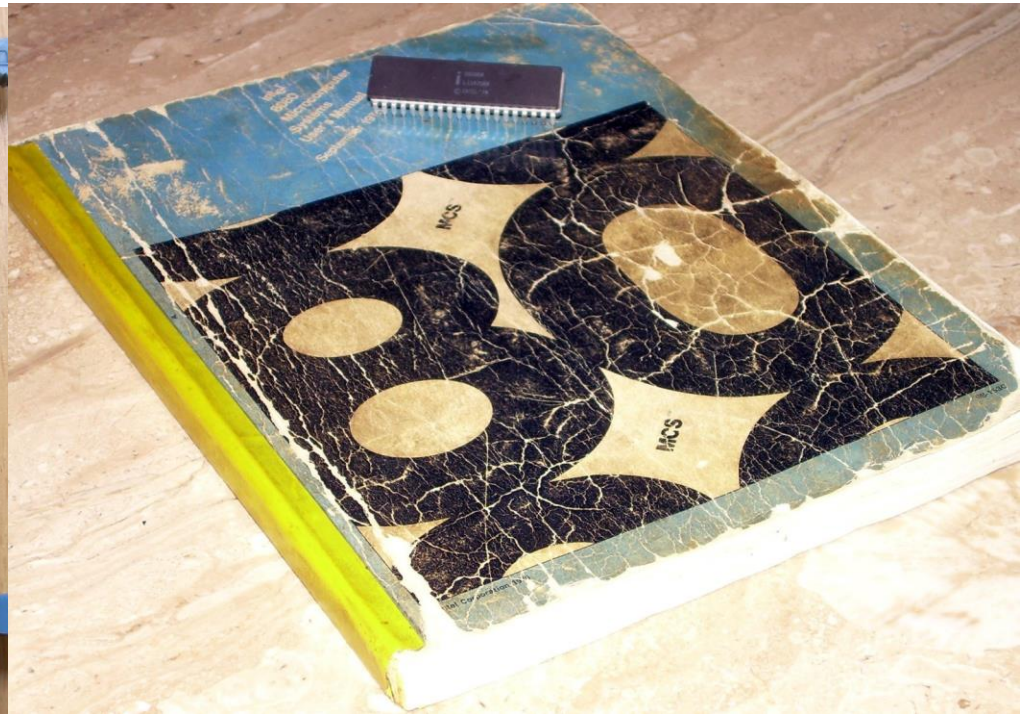
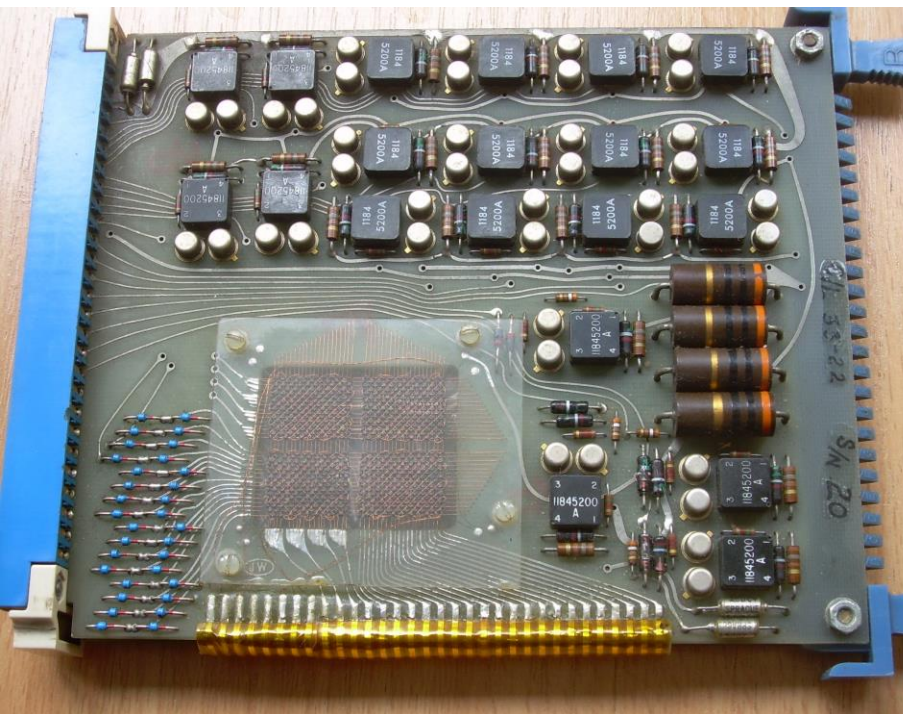
Digitális plotter  
melyben a  
tollat cserélve  
lehetet  
színtváltani



SZAM 32-es  
modem  
Csaba László  
tervezte

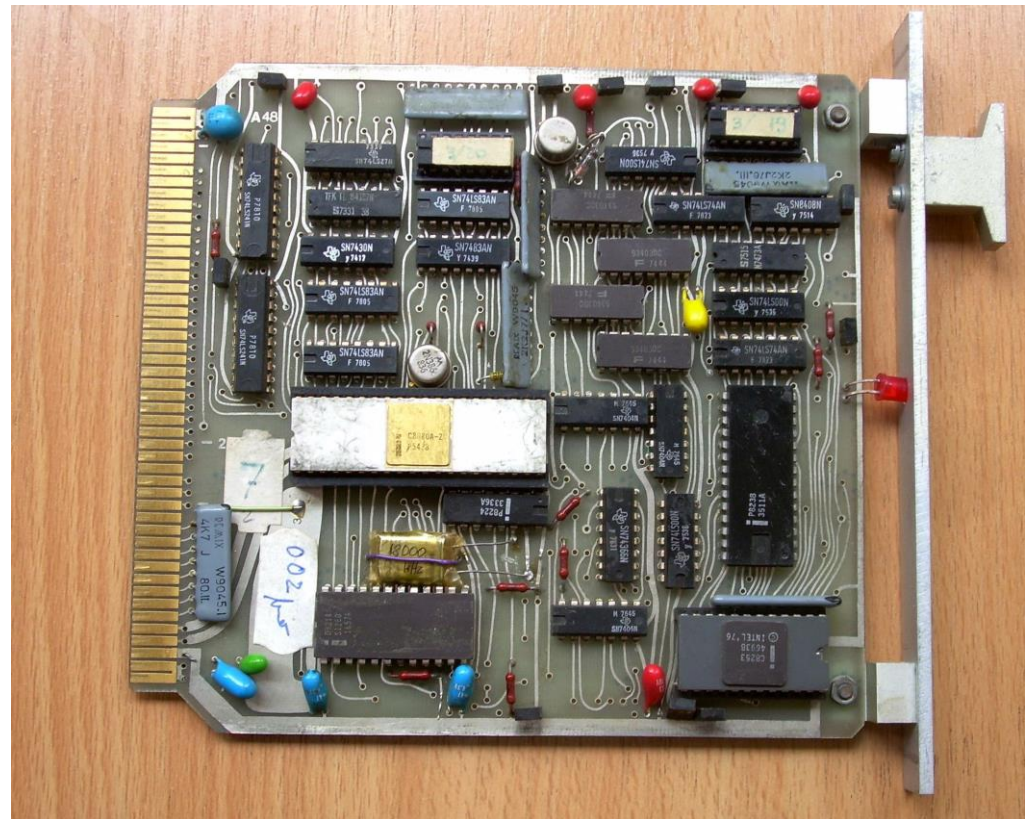
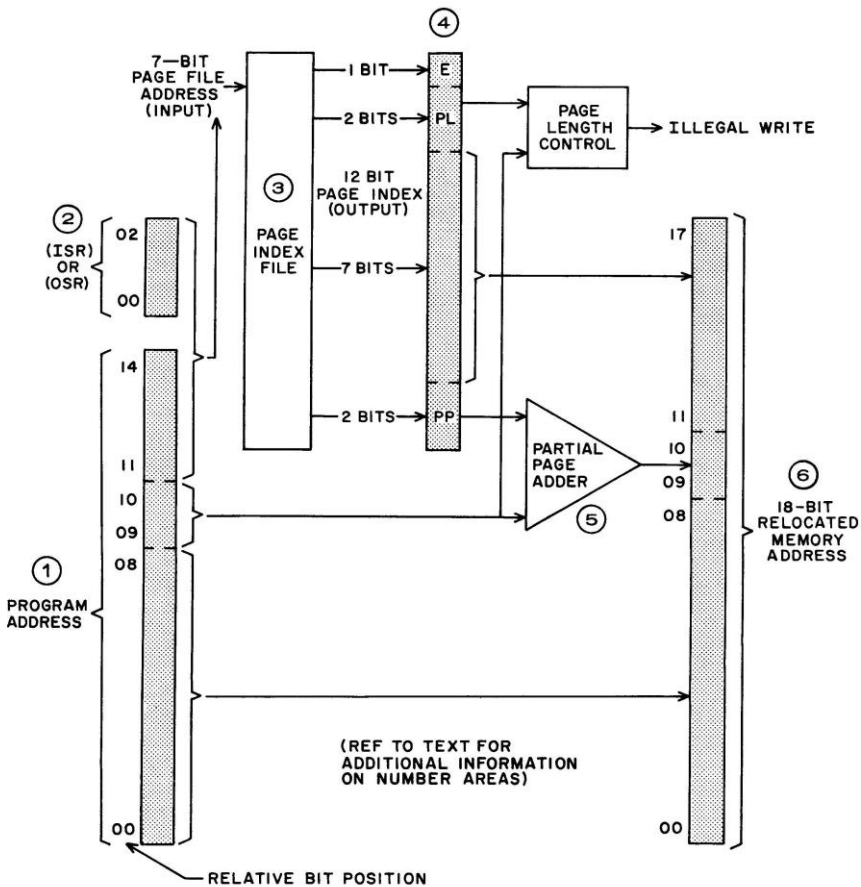


# A technológia drasztikus változása a CDC printer ferrit memóriája és az Intel 8080





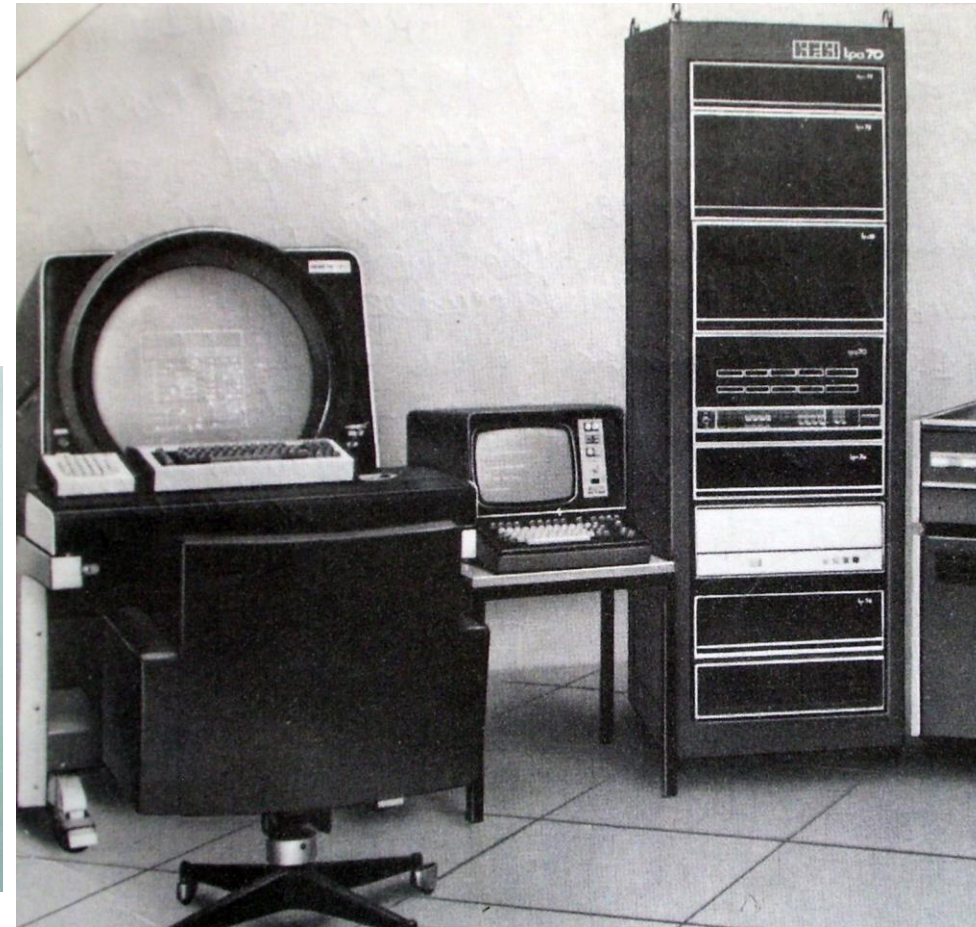
# Az MS700 kommunikációs rendszer első CPU kártyája a CDC-től ihletett indexregiszterekkel



# Az X.25 hálózat, IBM (ESZR) gépes csatolását szolgáló CSBOX



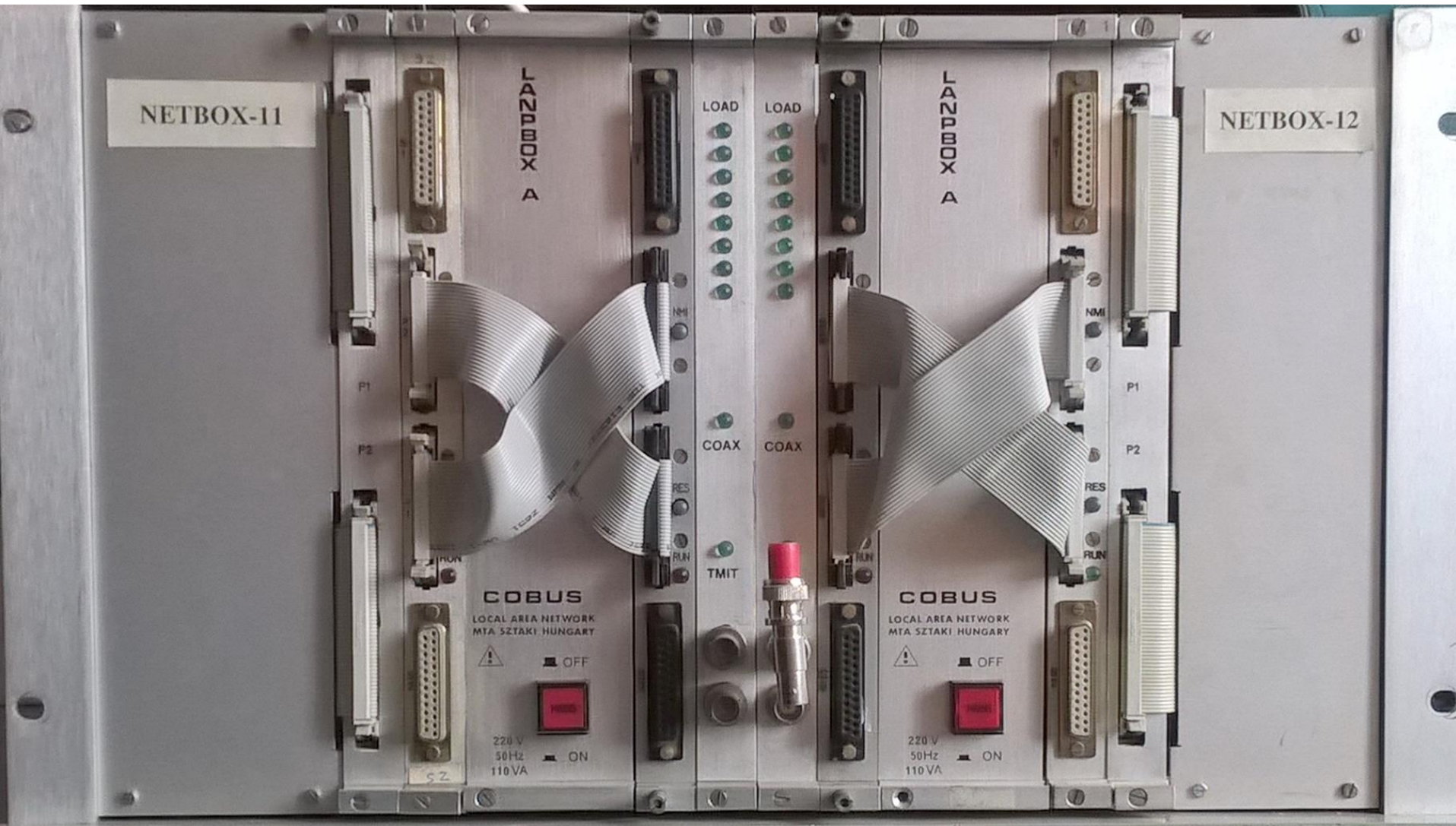
Az embargo-n átcsúszott és ESZR-é  
vedlett R10, valamint a „nem”  
számítógép de magyar, TPA70/25 a  
SZTAKI-s GD71 része ként



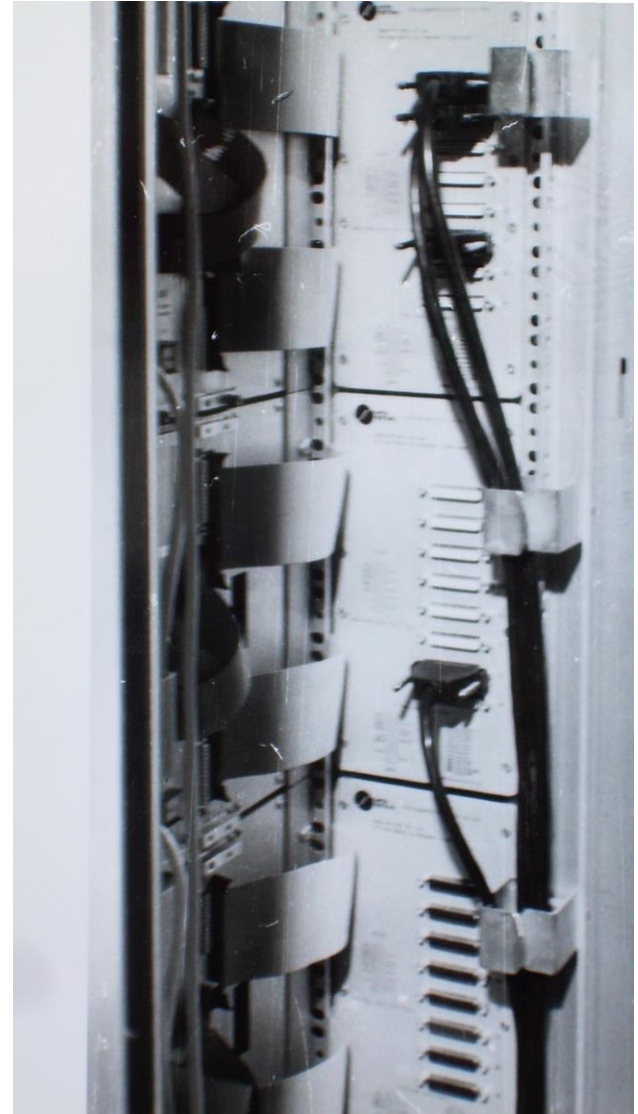
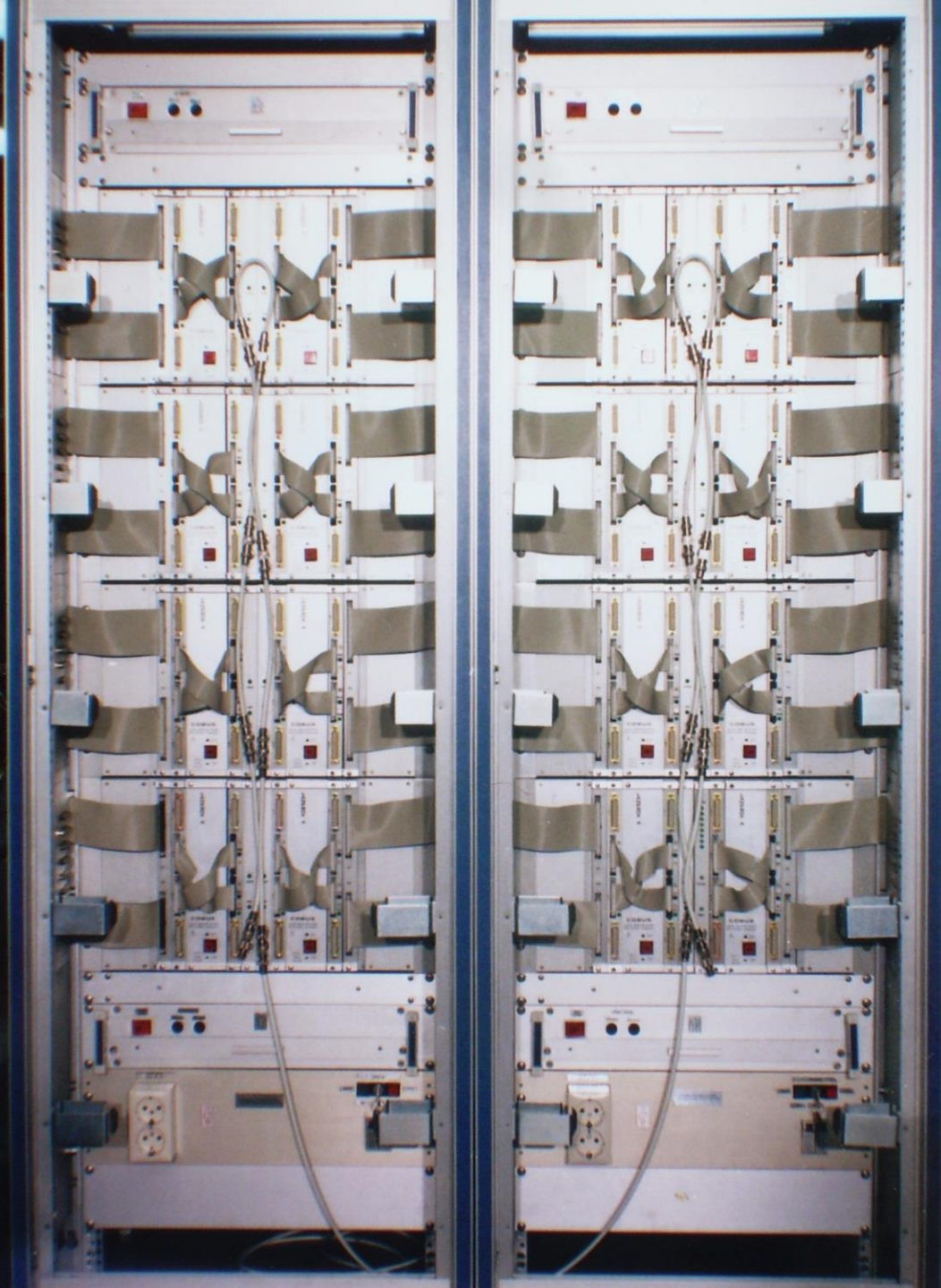
# A LANPBOX és a hálózati számítógép fejlesztések mellékterméke, a Syster PC



A SOKBOX két modulja. Egy modul két párhuzamosan csatolt processzorból áll, az egyik kiegészült 8(10) vonalas aszinkron, szinkron és HDLC kezelésére alkalmas kártyával, a másik a COBUS kártyával a lokális hálózaton keresztül biztosította tetszőleges számú modul összekapcsolását.



A Postán üzembe helyezett 160 vonalas csomagkapcsoló gép mely az IIF alapja volt



A SOKBOX és leszármazottjai a TPS-1, a HBOX, HBOX+, Balancer, valamennyien kitűnő X.25 kapcsolók és PAD-ök amelyek 2000-ig versenyképesek voltak







Az IBM 3031-es gépterem mely az ELLA levelező központot adta a CSBOX csatolásával az X.25-ös hálózatra



# Elindul IIF, bezár a VÁR

