

VASVÁRI GYÖRGY

Gyémánt diplomás villamos mérnök

NJSZT és ISACA életműdíjas

Az M-3 elektromos szerelése

1957. 11.21-59.10.31

FŐBB TEVÉKENYSÉGEK

- Az elektromos szerelő műhely létrehozása
- Munkatársak felvétele, betanítása, berendezések, munkaeszközök beszerzése
- AZ M3 elektromos szerelésének irányítása, a szükséges, hiányzó alkatrészek beszerzése
- A kísérleti üzem alatt a meghibásodott alegységek javításának biztosítása
- A fejlesztési munka, illetve annak támogatása
- Az átadás a műhelyre háruló részének biztosítása
- Az üzemeltetés alatt a meghibásodott alegységek javításának biztosítása
- A mechanikai, és elektromos szerelő műhelyek irányítása (igazgató helyettes)

AZ M3 ALEGYSÉGEI



ALEGYSÉGEK KÉSZÍTÉSE (forrasztás)



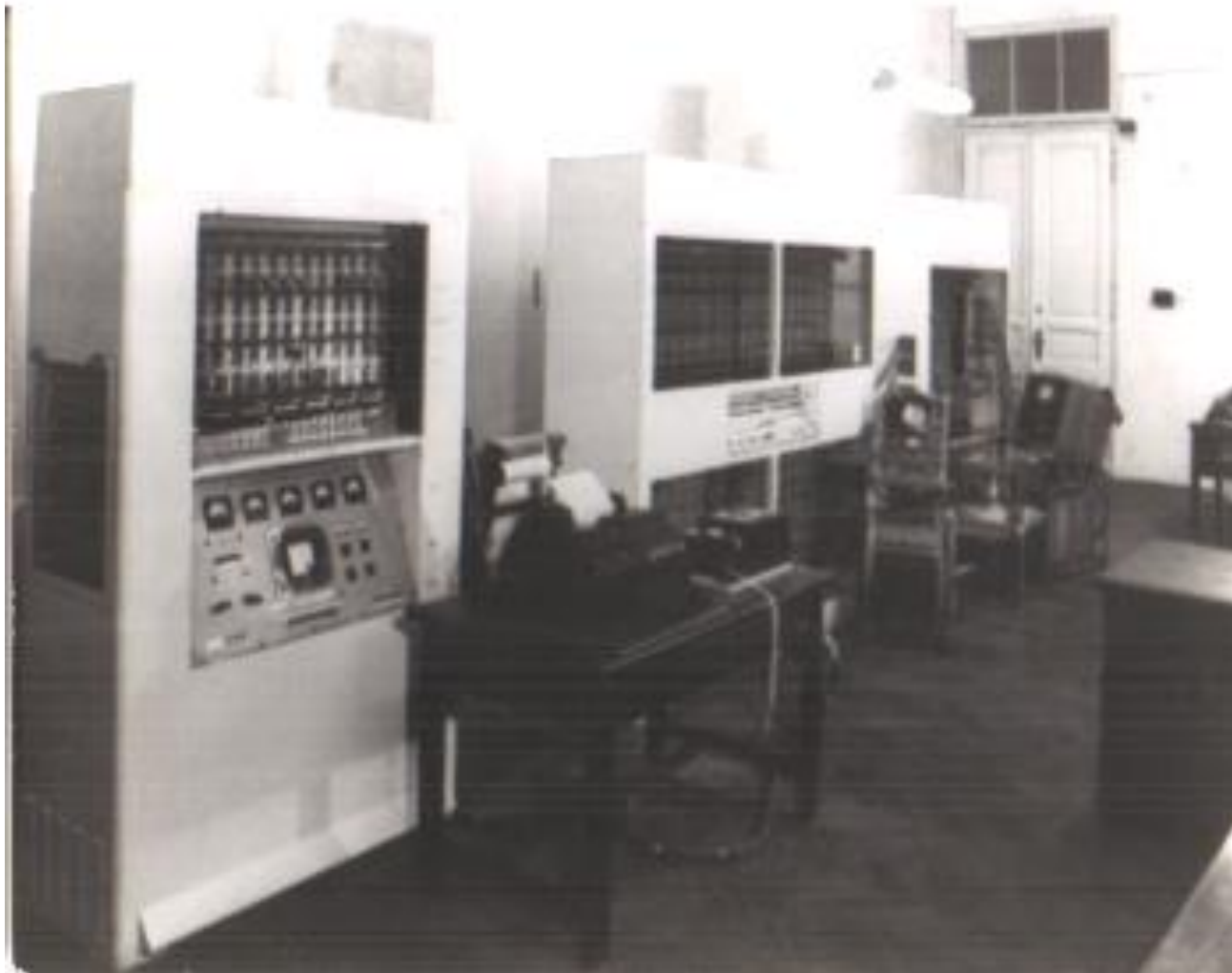
ALEGYSÉG BEVIZSGÁLÁS



AZ ELEKTROMOS SZERELÉS



AZ ELKÉSZÜLT M3. 1959. 01.21.



50

1959 - 2009



Az M-3 néhány adata

60m² helyigény,

kb. 1000 elektroncső,

10-15kW energia igény,

30 művelet/mp sebesség mágnes dob memóriával, majd később a ferrit memóriával a sebesség 1000 művelet/mp lett.

Az alkatrészek, és az egyéb építő elemek többségében hazai gyártásúak voltak.